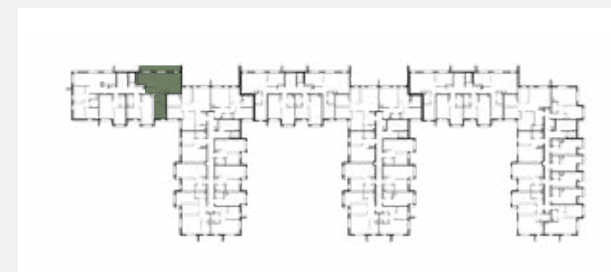


# KARTA LOKALU

## S1.1.02



Powierzchnia projektowana **70,28 m<sup>2</sup>**

Piętro	<b>1</b>
1. Hall	<b>8,15 m<sup>2</sup></b>
2. Łazienka	<b>4,62 m<sup>2</sup></b>
3. Salon	<b>24,91 m<sup>2</sup></b>
4. Aneks kuchenny	<b>7,35 m<sup>2</sup></b>
5. Sypialnia	<b>11,70 m<sup>2</sup></b>
6. Sypialnia	<b>13,55 m<sup>2</sup></b>
7. Loggia	<b>14,43 m<sup>2</sup></b>
Razem	<b>70,28 m<sup>2</sup></b>

● Ściany konstrukcyjne

● Powierzchnia pod ściankami działowymi (nie płacisz za nią)

1,64 m<sup>2</sup>