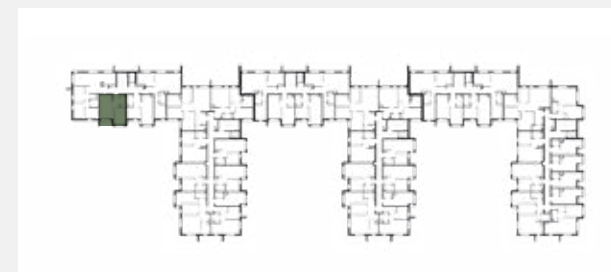
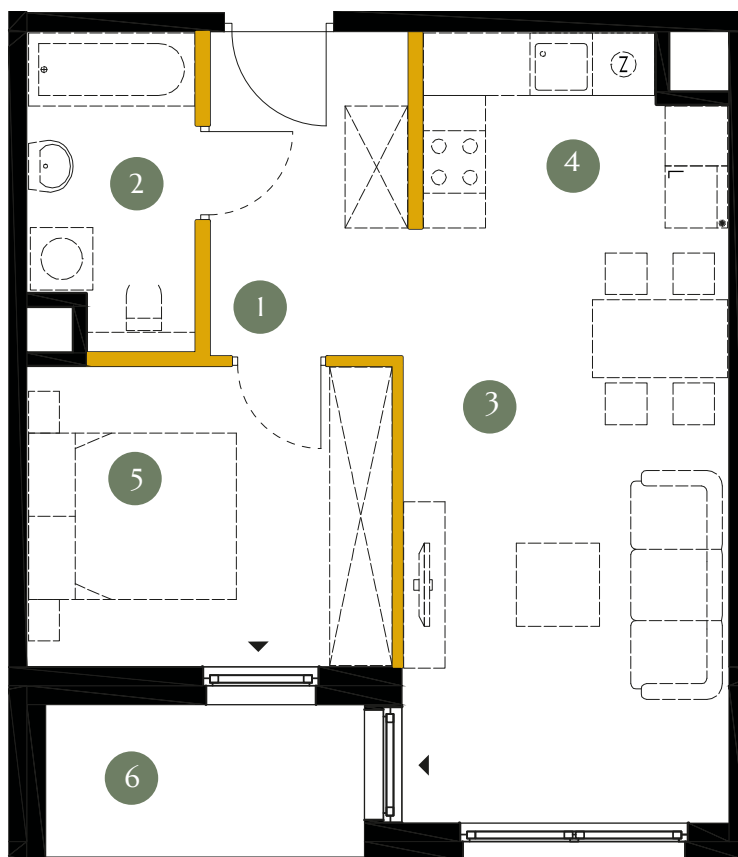


# KARTA LOKALU

## S1.1.03



Powierzchnia projektowana 43,19 m<sup>2</sup>

Piętro	1
1. Hall	5,18 m <sup>2</sup>
2. Łazienka	4,57 m <sup>2</sup>
3. Salon	18,37 m <sup>2</sup>
4. Aneks kuchenny	5,04 m <sup>2</sup>
5. Sypialnia	10,03 m <sup>2</sup>
6. Loggia	4,29 m <sup>2</sup>
Razem	43,19 m <sup>2</sup>

● Ściany konstrukcyjne

● Powierzchnia pod ściankami działowymi (nie płacisz za nią)

1,44 m<sup>2</sup>

Powierzchnia użytkowa lokalu określona została na podstawie Polskiej Normy PN-ISO 9836:2015. Na wszelkie zmiany należy uzyskać zgodę projektanta. Nie dopuszcza się zmian elewacji budynku. Nie dopuszcza się wkuwania podejść instalacyjnych w ściany międzylokalowe. Niniejsza karta lokalu ma charakter poglądowy i stanowi jedynie zaproszenie do zawarcia umowy, o której mowa w ART 71 KC.