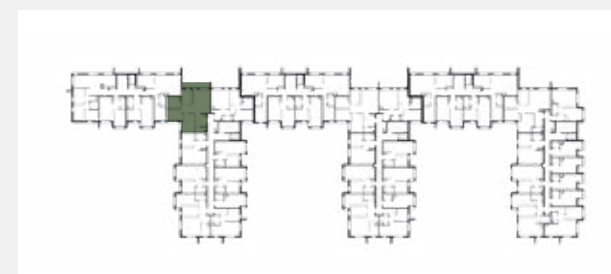
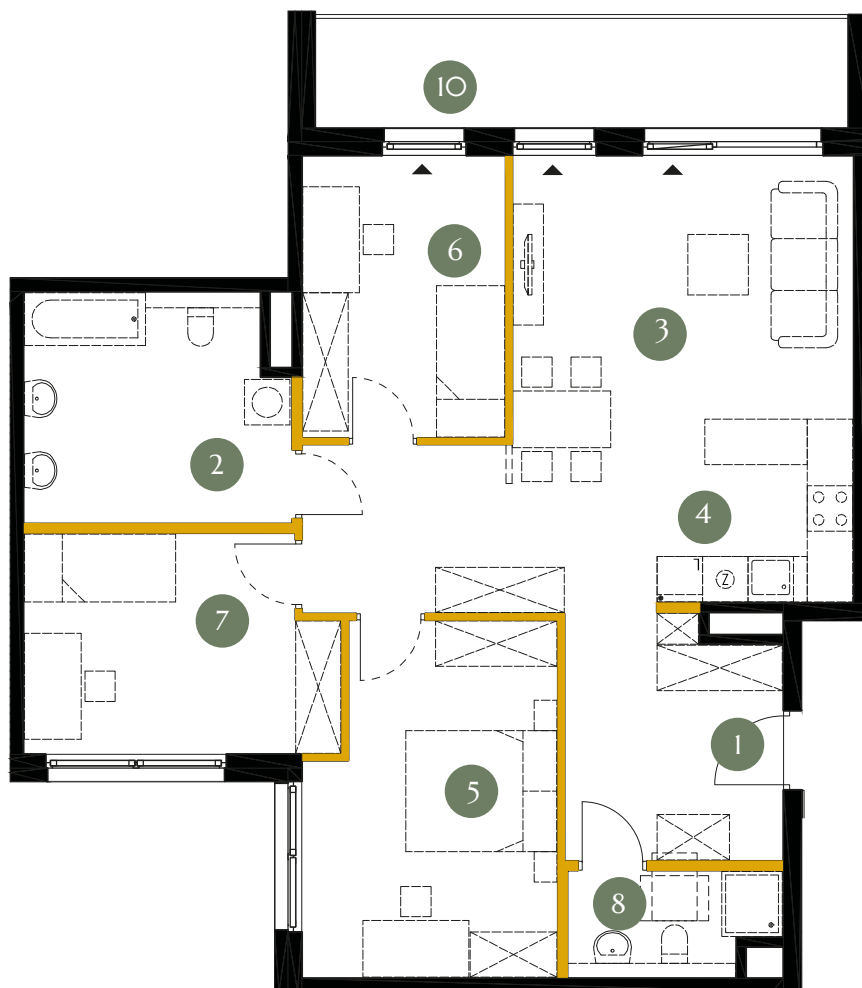


# KARTA LOKALU

## S2.1.01



**Powierzchnia projektowana** **91,66 m<sup>2</sup>**

Piętro	1
1. Hall	8,15 m <sup>2</sup>
2. Łazienka	10,26 m <sup>2</sup>
3. Salon	22,43 m <sup>2</sup>
4. Aneks kuchenny	7,25 m <sup>2</sup>
5. Sypialnia	14,68 m <sup>2</sup>
6. Sypialnia	9,91 m <sup>2</sup>
7. Sypialnia	11,43 m <sup>2</sup>
8. Łazienka	3,63 m <sup>2</sup>
9. Przedpokój	3,92 m <sup>2</sup>
10. Loggia	9,86 m <sup>2</sup>
<b>Razem</b>	<b>91,66 m<sup>2</sup></b>

● Ściany konstrukcyjne

● Powierzchnia pod ściankami działowymi  
(nie płacisz za nią)

3,41 m<sup>2</sup>

Powierzchnia użytkowa lokalu określona została na podstawie Polskiej Normy PN-ISO 9836:2015. Na wszelkie zmiany należy uzyskać zgodę projektanta. Nie dopuszcza się zmian elewacji budynku. Nie dopuszcza się wkuwania podejść instalacyjnych w ściany międzylokalowe. Niniejsza karta lokalu ma charakter poglądowy i stanowi jedynie zaproszenie do zawarcia umowy, o której mowa w ART 71 KC.