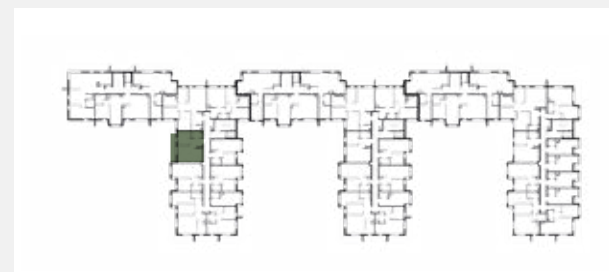


KARTA LOKALU

S2.1.09



OGRODY  JULIANÓW



Powierzchnia projektowana 47,13 m²

| | |
|-------------------|----------------------------|
| Piętro | 1 |
| 1. Hall | 6,15 m ² |
| 2. Łazienka | 4,30 m ² |
| 3. Sypialnia | 11,13 m ² |
| 4. Salon | 18,55 m ² |
| 5. Aneks kuchenny | 7,00 m ² |
| 6. Balkon | 9,41 m ² |
| Razem | 47,13 m² |

● Ściany konstrukcyjne

● Powierzchnia pod ściankami działowymi (nie płacisz za nią)

1,35 m²

Powierzchnia użytkowa lokalu określona została na podstawie Polskiej Normy PN-ISO 9836:2015. Na wszelkie zmiany należy uzyskać zgodę projektanta. Nie dopuszcza się zmian elewacji budynku. Nie dopuszcza się wkuwania podejść instalacyjnych w ściany międzylokalowe. Niniejsza karta lokalu ma charakter poglądowy i stanowi jedynie zaproszenie do zawarcia umowy, o której mowa w ART 71 KC.