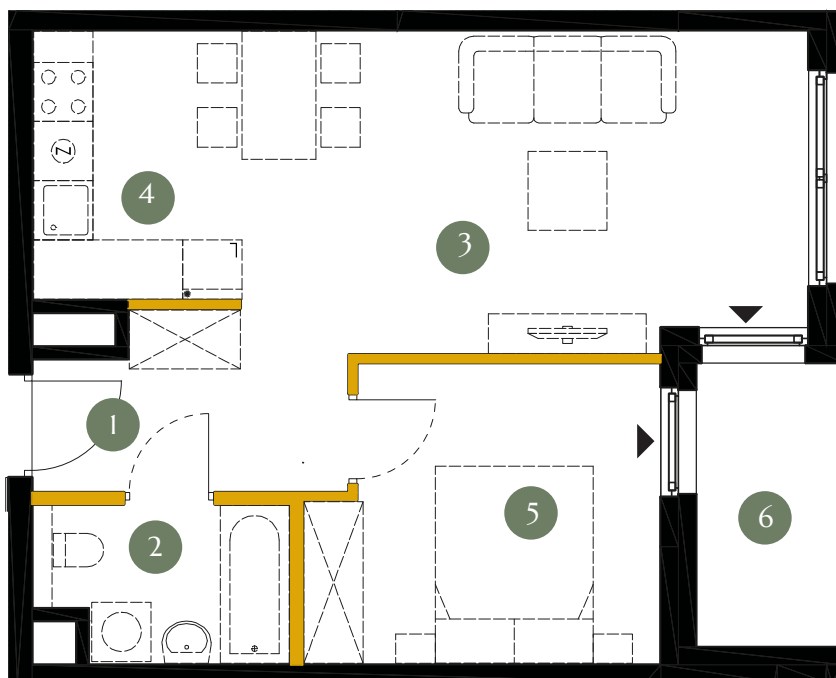
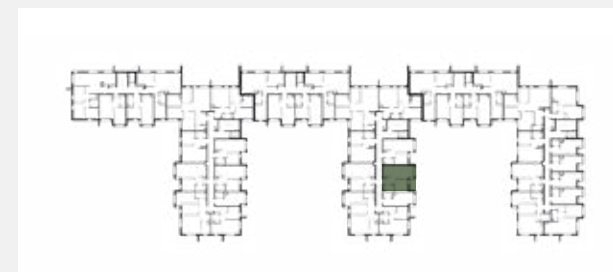


# KARTA LOKALU

## S4.1.04



Powierzchnia projektowana 42,95 m<sup>2</sup>

Piętro	1
1. Hall	4,81 m <sup>2</sup>
2. Łazienka	3,82 m <sup>2</sup>
3. Salon	18,45 m <sup>2</sup>
4. Aneks kuchenny	5,67 m <sup>2</sup>
5. Sypialnia	10,20 m <sup>2</sup>
6. Loggia	4,03 m <sup>2</sup>
Razem	42,95 m <sup>2</sup>

● Ściany konstrukcyjne

● Powierzchnia pod ściankami działowymi (nie płacisz za nią)

1,32 m<sup>2</sup>