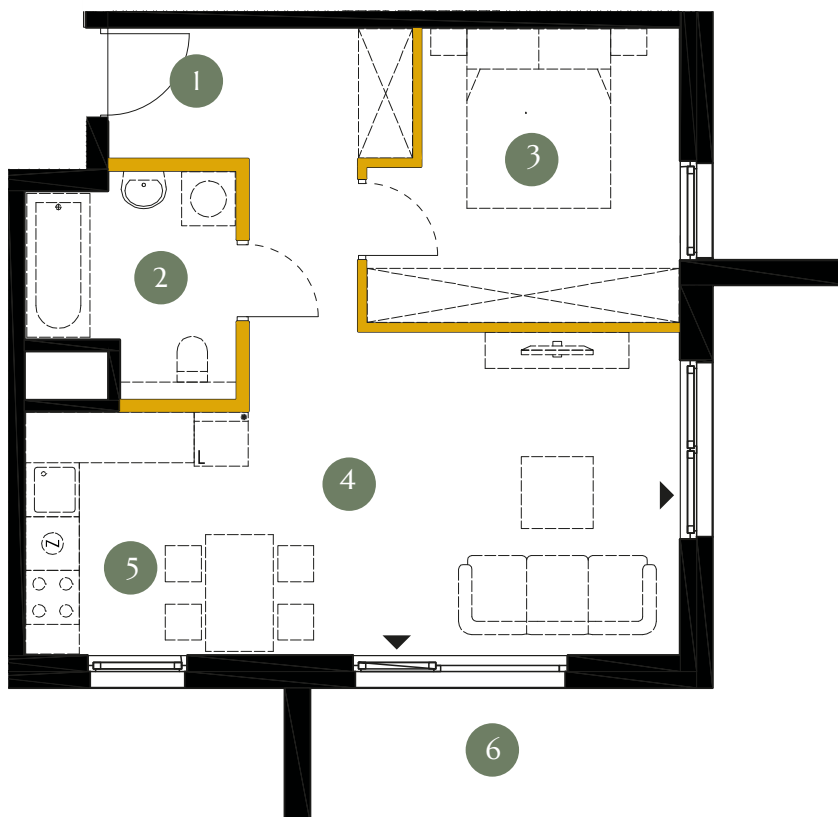


KARTA LOKALU

S4.1.06



Powierzchnia użytkowa **46,39 m²**

Piętro	1
1. Hall	7,19 m ²
2. Łazienka	5,00 m ²
3. Sypialnia	10,39 m ²
4. Salon	17,11 m ²
5. Aneks Kuchenny	6,70 m ²
6. Balkon	14,50 m ²
Razem	46,39 m²

● Ściany konstrukcyjne

● Powierzchnia pod ściankami działowymi
(nie płatna za nią)

1,65 m²