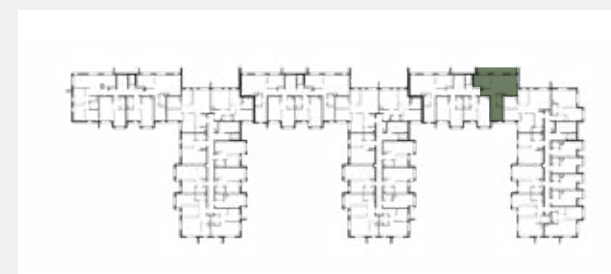


KARTA LOKALU

S5.1.02



Powierzchnia projektowana 70,28 m²

Piętro	1
1. Hall	8,15 m ²
2. Łazienka	4,62 m ²
3. Salon	24,91 m ²
4. Aneks kuchenny	7,35 m ²
5. Sypialnia	11,70 m ²
6. Sypialnia	13,55 m ²
7. Loggia	14,43 m ²
Razem	70,28 m ²

● Ściany konstrukcyjne

● Powierzchnia pod ściankami działowymi (nie płacisz za nią)

1,64 m²