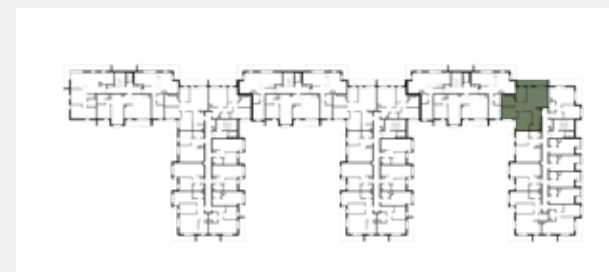
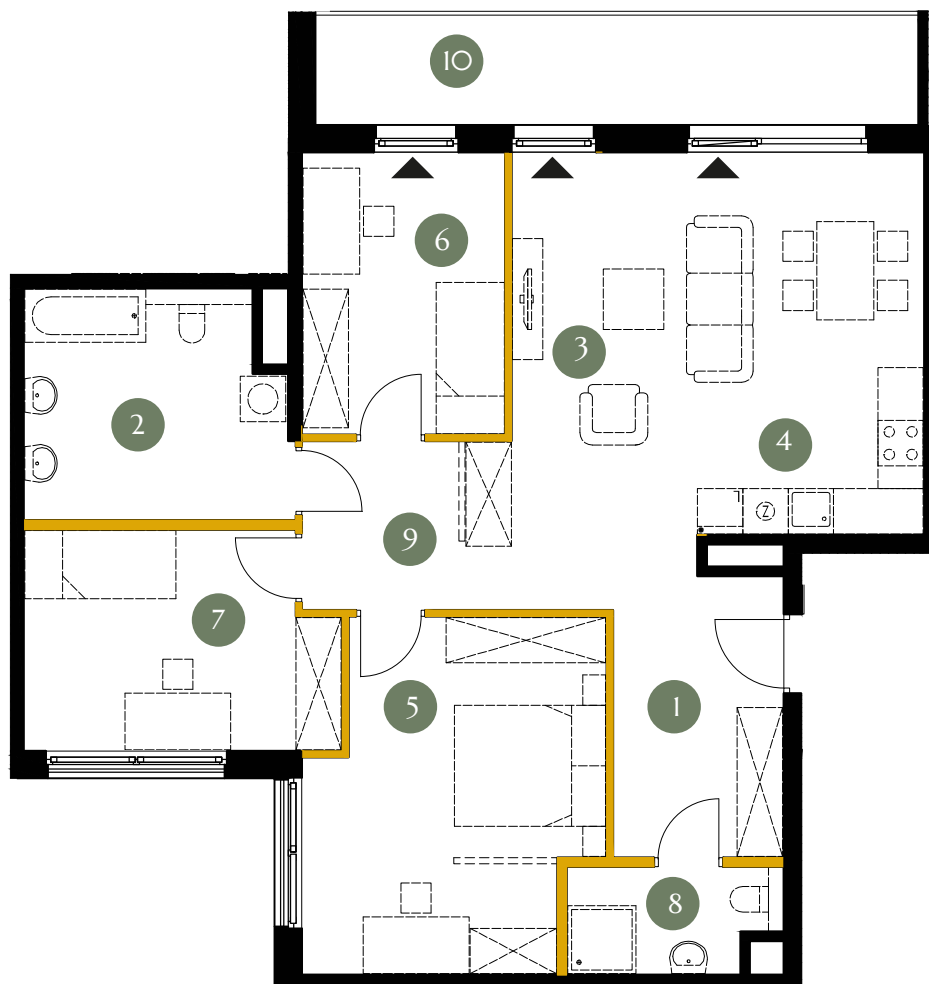


KARTA LOKALU

S6.2.01



OGRODY  JULIANÓW



Powierzchnia użytkowa **95,42 m²**

Piętro	2
1. Hall	7,78 m ²
2. Łazienka	10,12 m ²
3. Salon	25,18 m ²
4. Aneks Kuchenny	6,60 m ²
5. Sypialnia	16,69 m ²
6. Sypialnia	9,87 m ²
7. Sypialnia	11,43 m ²
8. Łazienka	3,65 m ²
9. Przedpokój	4,10 m ²
10. Loggia	Tak
Razem	95,42 m²

● Ściany konstrukcyjne

● Powierzchnia pod ściankami działowymi (nie płacisz za nią)

3,22 m²

Powierzchnia użytkowa lokalu określona została na podstawie Polskiej Normy PN-ISO 9836:2015. Na wszelkie zmiany należy uzyskać zgodę projektanta. Nie dopuszcza się zmian elewacji budynku. Nie dopuszcza się wkuwania podejść instalacyjnych w ściany międzylokalowe. Niniejsza karta lokalu ma charakter poglądowy i stanowi jedynie zaproszenie do zawarcia umowy, o której mowa w ART 71 KC.