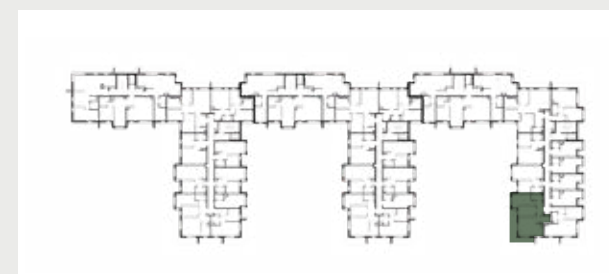
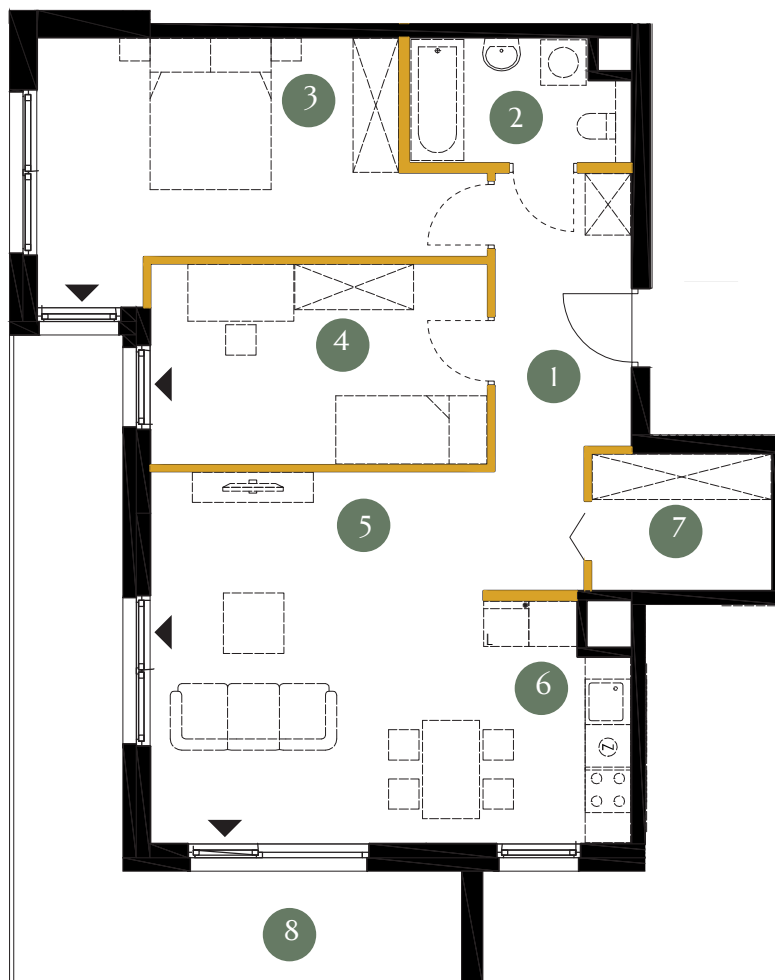


# KARTA LOKALU

## S6.2.08



**Powierzchnia projektowana** 72,49 m<sup>2</sup>

Piętro	2
1. Hall	8,94 m <sup>2</sup>
2. Łazienka	4,46 m <sup>2</sup>
3. Sypialnia	15,94 m <sup>2</sup>
4. Sypialnia	11,72 m <sup>2</sup>
5. Salon	21,46 m <sup>2</sup>
6. Aneks kuchenny	5,72 m <sup>2</sup>
7. Garderoba	4,25 m <sup>2</sup>
8. Balkon	18,16 m <sup>2</sup>
<b>Razem</b>	<b>72,49 m<sup>2</sup></b>

● Ściany konstrukcyjne

● Powierzchnia pod ściankami działowymi  
(nie płatna za nią)

2,64 m<sup>2</sup>

Powierzchnia użytkowa lokalu określona została na podstawie Polskiej Normy PN-ISO 9836:2015. Na wszelkie zmiany należy uzyskać zgodę projektanta. Nie dopuszcza się zmian elewacji budynku. Nie dopuszcza się wkuwania podejść instalacyjnych w ściany międzylokalowe. Niniejsza karta lokalu ma charakter poglądowy i stanowi jedynie zaproszenie do zawarcia umowy, o której mowa w ART 71 KC.