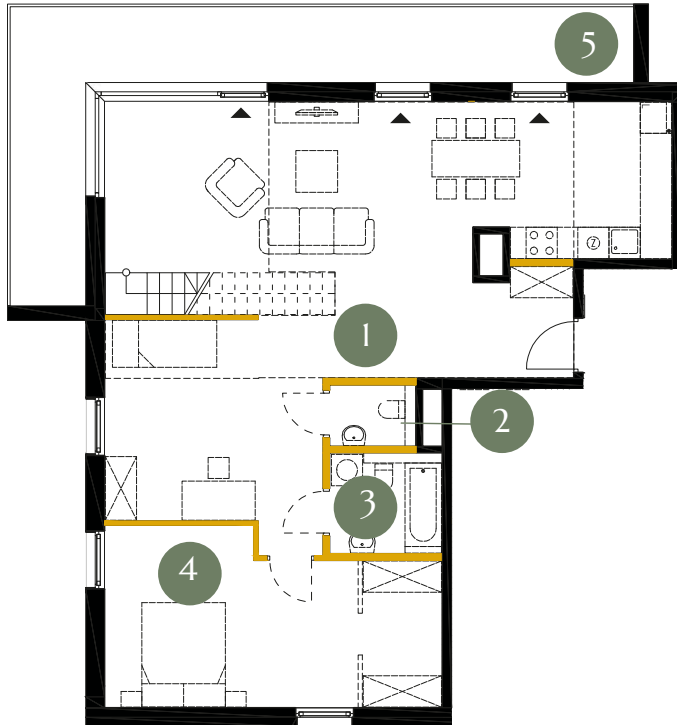


# KARTA LOKALU

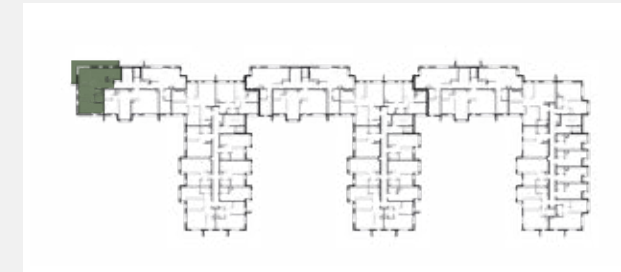
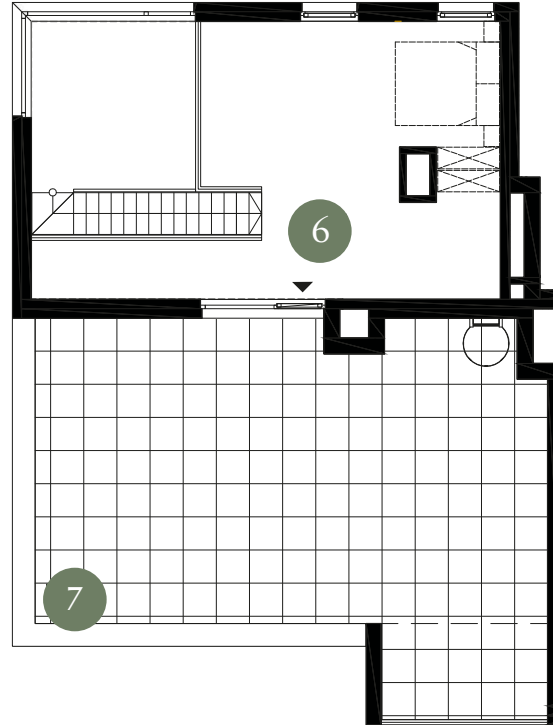
## S1.3.01



Piętro 3



Antresola



**Powierzchnia projektowana** 122,57 m<sup>2</sup>

Piętro	3
1. Pokój dzienny	63,86 m <sup>2</sup>
2. Łazienka	1,87 m <sup>2</sup>
3. Łazienka	4,07 m <sup>2</sup>
4. Sypialnia	19,93 m <sup>2</sup>
5. Balkon	23,30 m <sup>2</sup>
6. Antresola	32,84 m <sup>2</sup>
7. Taras	61,83 m <sup>2</sup>
<b>Razem</b>	<b>122,57 m<sup>2</sup></b>

● Ściany konstrukcyjne

● Powierzchnia pod ściankami działowymi (nie płacisz za nią)

2,37 m<sup>2</sup>

Powierzchnia użytkowa lokalu określona została na podstawie Polskiej Normy PN-ISO 9836:2022-07. Na wszelkie zmiany należy uzyskać zgodę projektanta. Nie dopuszcza się zmian elewacji budynku. Nie dopuszcza się wkuwania podejść instalacyjnych w ściany międzylokalowe. Niniejsza karta lokalu ma charakter poglądowy i stanowi jedynie zaproszenie do zawarcia umowy, o której mowa w ART 71 KC.