

KARTA LOKALU

S1.3.03

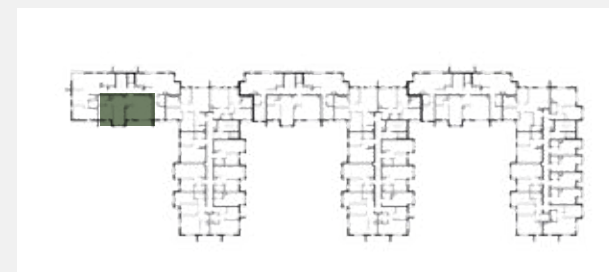
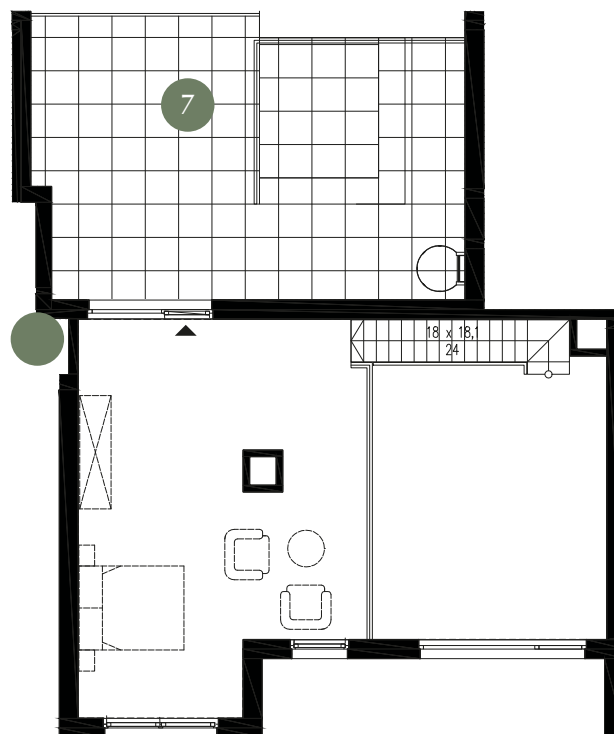
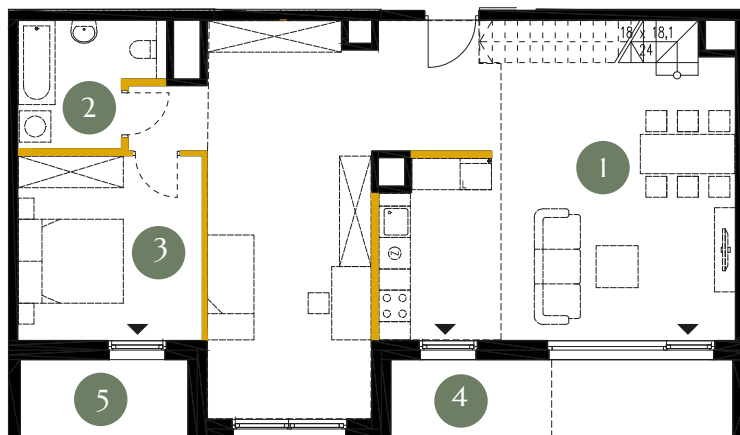


OGRODY  JULIANÓW



Piętro 3

Antresola



Powierzchnia projektowana 121,02 m²

Piętro	3
1. Pokój dzienny	65,39 m ²
2. Łazienka	5,70 m ²
3. Sypialnia	12,23 m ²
4. Loggia	9,13 m ²
5. Loggia	4,47 m ²
6. Antresola	37,70 m ²
7. Taras	42,32 m ²
Razem	121,02 m²

● Ściany konstrukcyjne

● Powierzchnia pod ściankami działowymi (nie płacisz za nią)

1,82 m²

Powierzchnia użytkowa lokalu określona została na podstawie Polskiej Normy PN-ISO 9836:2015. Na wszelkie zmiany należy uzyskać zgodę projektanta. Nie dopuszcza się zmian elewacji budynku. Nie dopuszcza się wkuwania podejść instalacyjnych w ściany międzylokalowe. Niniejsza karta lokalu ma charakter poglądowy i stanowi jedynie zaproszenie do zawarcia umowy, o której mowa w ART 71 KC.