

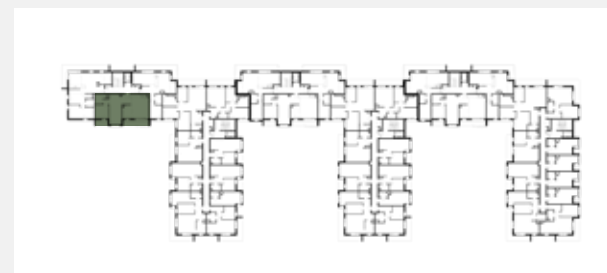
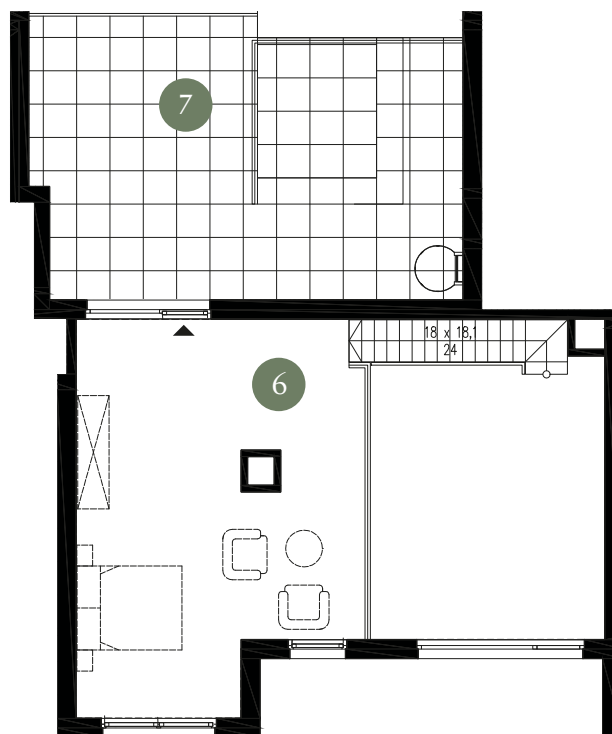
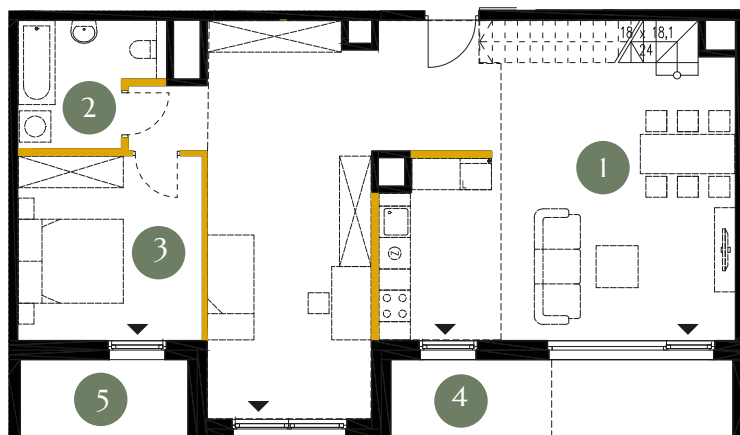
# KARTA LOKALU

## S1.3.03



Piętro 3

Antresola



**Powierzchnia użytkowa** 121,02 m<sup>2</sup>

Piętro	3
1. Pokój dzienny	65,39 m <sup>2</sup>
2. Łazienka	5,70 m <sup>2</sup>
3. Sypialnia	12,23 m <sup>2</sup>
4. Loggia	Tak
5. Loggia	Tak
6. Antresola	37,70 m <sup>2</sup>
7. Taras	Tak
<b>Razem</b>	<b>121,02 m<sup>2</sup></b>

Powierzchnia użytkowa lokalu określona została na podstawie Polskiej Normy PN-ISO 9836:2015. Na wszelkie zmiany należy uzyskać zgodę projektanta. Nie dopuszcza się zmian elewacji budynku. Nie dopuszcza się wkuwania podejść instalacyjnych w ściany międzylokalowe. Niniejsza karta lokalu ma charakter poglądowy i stanowi jedynie zaproszenie do zawarcia umowy, o której mowa w ART 71 KC.

● Ściany konstrukcyjne

● Powierzchnia pod ściankami działowymi (nie płacisz za nią)

1,82 m<sup>2</sup>