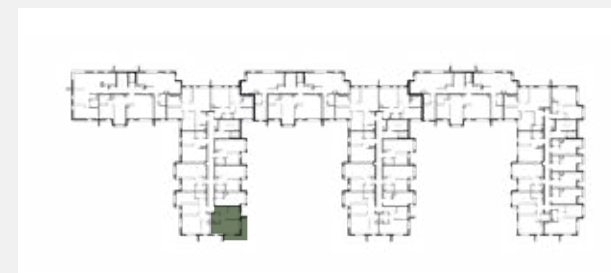


# KARTA LOKALU

## S2.3.06



Powierzchnia projektowana 46,39 m<sup>2</sup>

Piętro	3
1. Hall	7,19 m <sup>2</sup>
2. Łazienka	5,00 m <sup>2</sup>
3. Sypialnia	10,39 m <sup>2</sup>
4. Salon	17,11 m <sup>2</sup>
5. Aneks Kuchenny	6,70 m <sup>2</sup>
6. Balkon	14,50 m <sup>2</sup>

Razem 46,39 m<sup>2</sup>

● Ściany konstrukcyjne

● Powierzchnia pod ściankami działowymi  
(nie płatna za nią)

1,65 m<sup>2</sup>

Powierzchnia użytkowa lokalu określona została na podstawie Polskiej Normy PN-ISO 9836:2022-07. Na wszelkie zmiany należy uzyskać zgodę projektanta. Nie dopuszcza się zmian elewacji budynku. Nie dopuszcza się wkuwania podejść instalacyjnych w ściany międzylokalowe. Niniejsza karta lokalu ma charakter poglądowy i stanowi jedynie zaproszenie do zawarcia umowy, o której mowa w ART 71 KC.