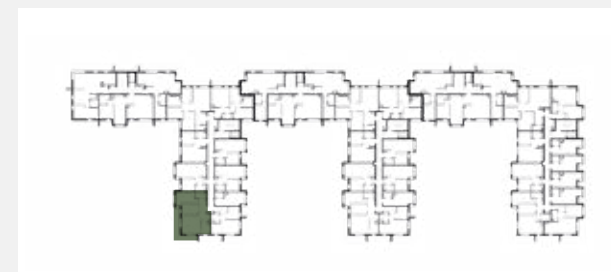
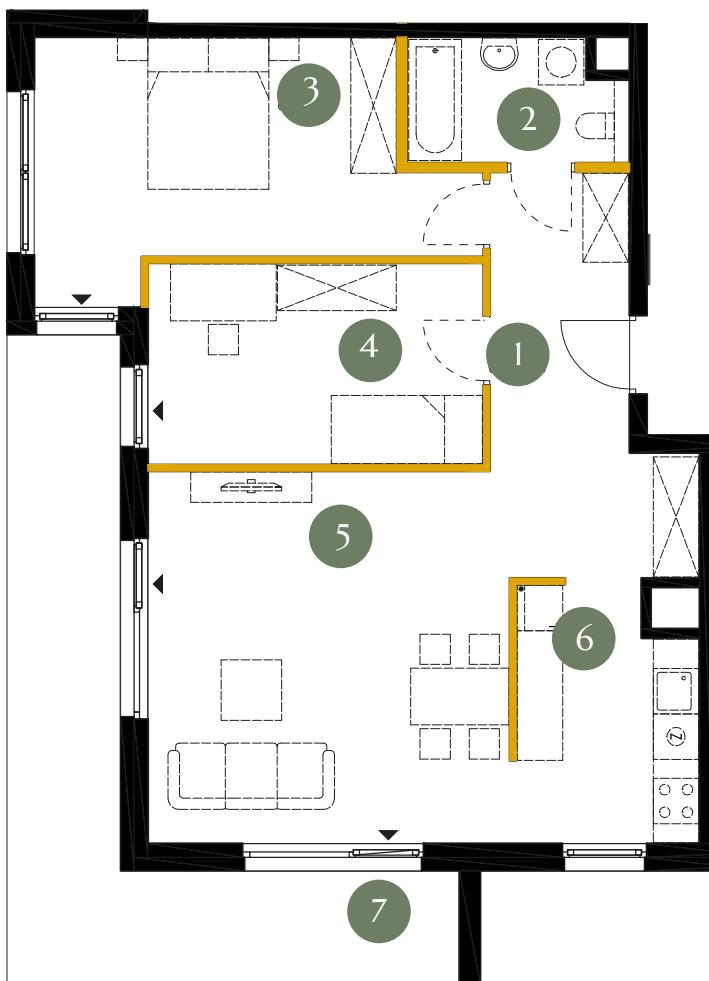


KARTA LOKALU

S2.3.07



Powierzchnia projektowana 74,07 m²

| | |
|-------------------|----------------------------|
| Piętro | 3 |
| 1. Hall | 10,90 m ² |
| 2. Łazienka | 4,46 m ² |
| 3. Sypialnia | 15,91 m ² |
| 4. Sypialnia | 11,64 m ² |
| 5. Salon | 23,32 m ² |
| 6. Aneks kuchenny | 7,84 m ² |
| 7. Balkon | 18,16 m ² |
| Razem | 74,07 m² |

● Ściany konstrukcyjne

● Powierzchnia pod ściankami działowymi
(nie płacisz za nią)

2,52 m²