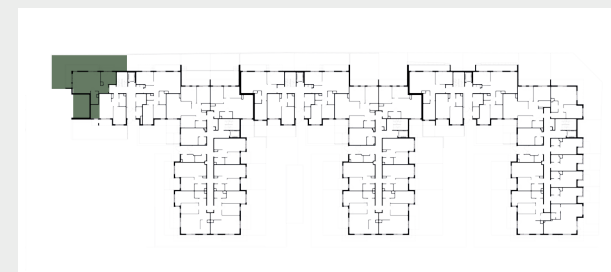
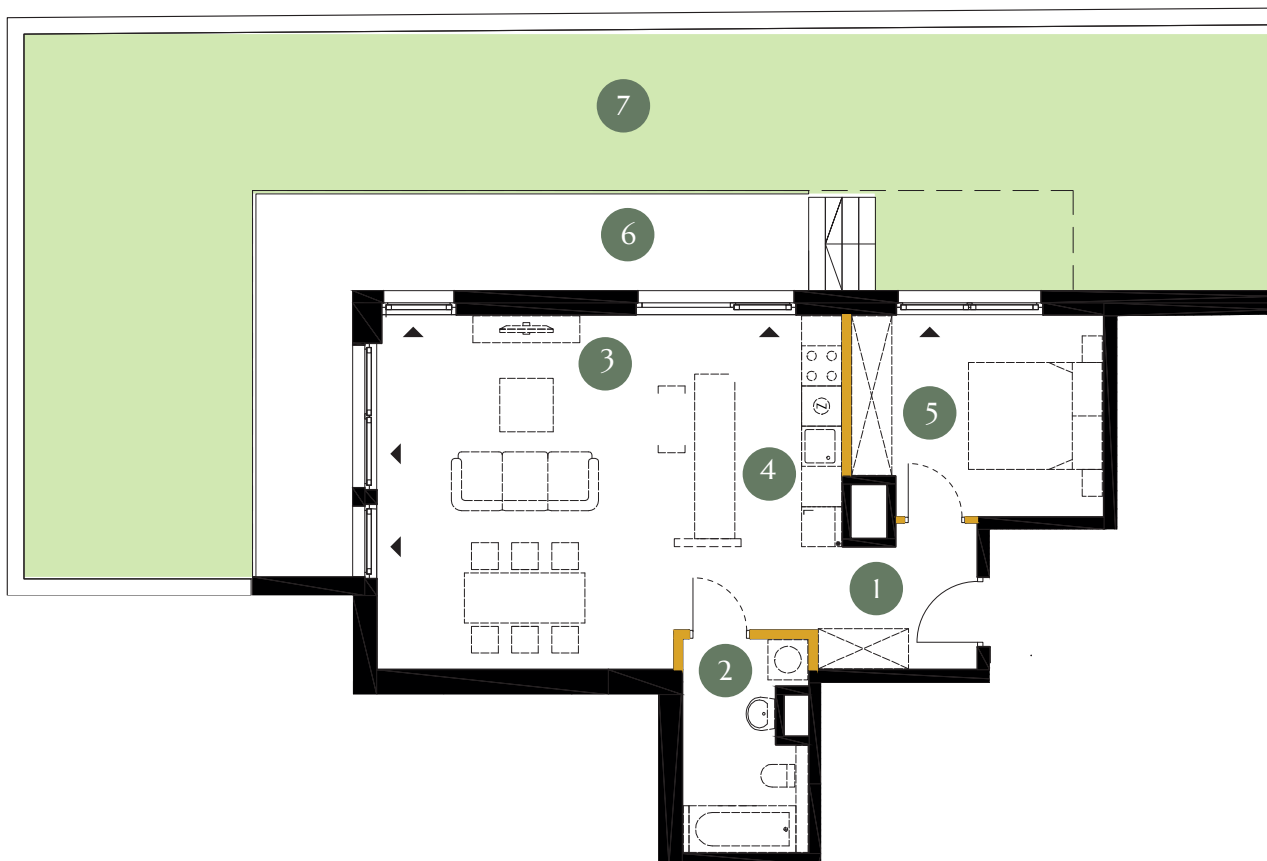


KARTA LOKALU

S1.0.01



OGRODY  JULIANÓW



Powierzchnia użytkowa **55,81 m²**

Piętro	Parter
1. Hall	7,37 m ²
2. Łazienka	5,52 m ²
3. Salon	23,31 m ²
4. Aneks kuchenny	8,74 m ²
5. Sypialnia	10,87 m ²
6. Balkon	Tak
7. Ogródek	Tak
Razem	55,81 m²

Powierzchnia użytkowa lokalu określona została na podstawie Polskiej Normy PN-ISO 9836:2015. Na wszelkie zmiany należy uzyskać zgodę projektanta. Nie dopuszcza się zmian elewacji budynku. Nie dopuszcza się wkuwania podejść instalacyjnych w ściany międzylokalowe. Niniejsza karta lokalu ma charakter poglądowy i stanowi jedynie zaproszenie do zawarcia umowy, o której mowa w ART 71 KC.

● Ściany konstrukcyjne

● Powierzchnia pod ściankami działowymi (nie płacisz za nią)

0,95 m²