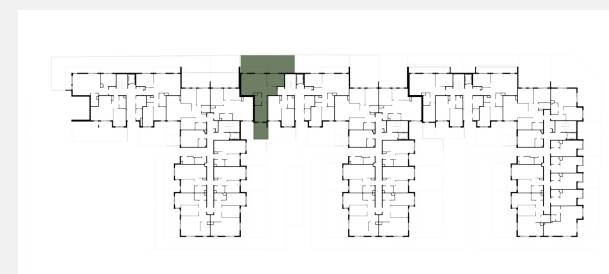
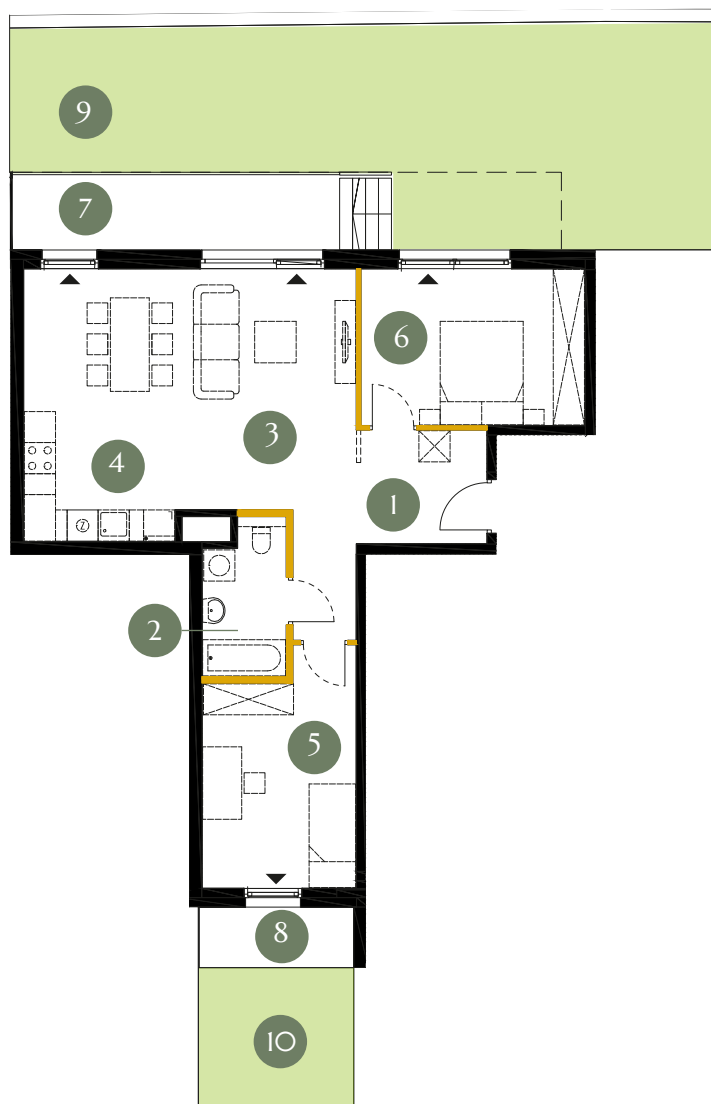


KARTA LOKALU

S3.0.01



OGRODY  JULIANÓW



Powierzchnia użytkowa **69,70 m²**

Piętro	Parter
1. Hall	8,49 m ²
2. Łazienka	4,49 m ²
3. Salon	24,09 m ²
4. Aneks kuchenny	7,25 m ²
5. Sypialnia	12,48 m ²
6. Sypialnia	12,90 m ²
7. Taras	Tak
8. Taras	Tak
9. Ogródek	Tak
10. Ogródek	Tak

Razem **69,70 m²**

● Ściany konstrukcyjne

● Powierzchnia pod ściankami działowymi (nie płacisz za nią)

1,62 m²

Powierzchnia użytkowa lokalu określona została na podstawie Polskiej Normy PN-ISO 9836:2015. Na wszelkie zmiany należy uzyskać zgodę projektanta. Nie dopuszcza się zmian elewacji budynku. Nie dopuszcza się wkuwania podejść instalacyjnych w ściany międzylokalowe. Niniejsza karta lokalu ma charakter poglądowy i stanowi jedynie zaproszenie do zawarcia umowy, o której mowa w ART 71 KC.