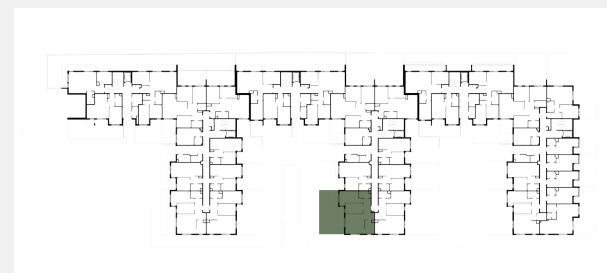
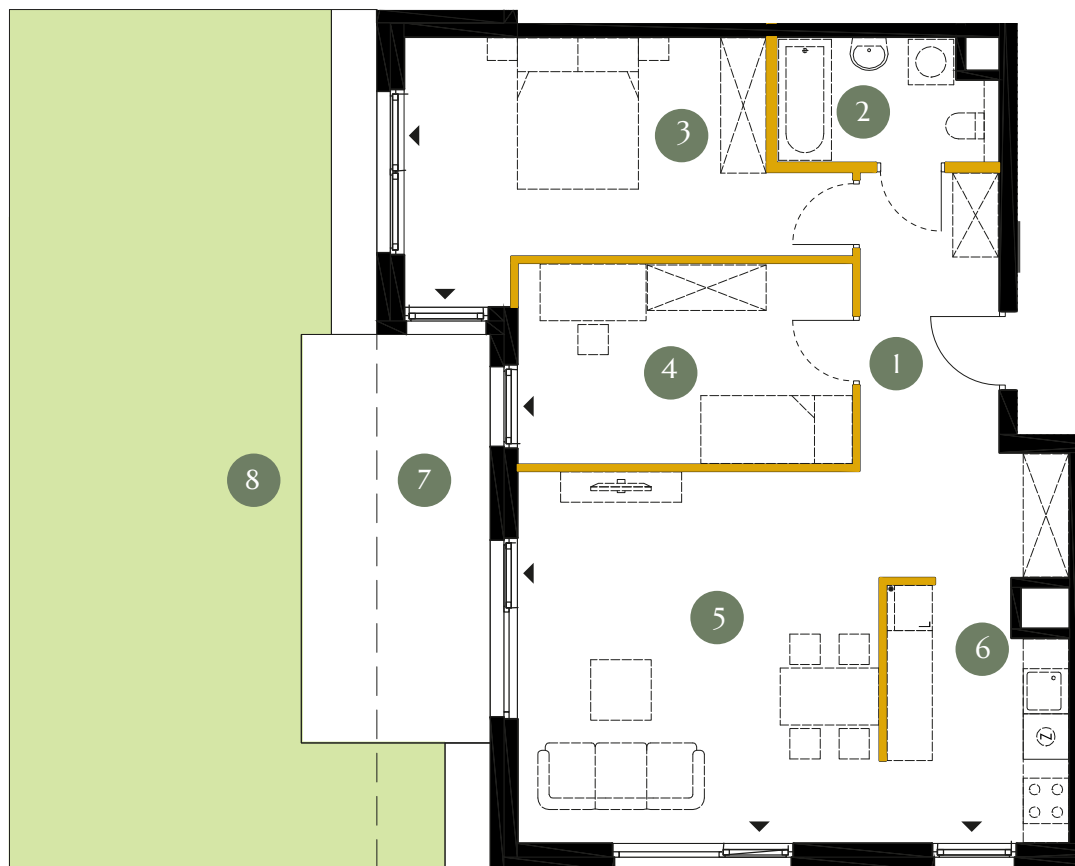


# KARTA LOKALU

## S4.0.06



**Powierzchnia użytkowa** **74,07 m<sup>2</sup>**

Piętro	Parter
1. Hall	10,90 m <sup>2</sup>
2. Łazienka	4,46 m <sup>2</sup>
3. Sypialnia	15,91 m <sup>2</sup>
4. Sypialnia	11,64 m <sup>2</sup>
5. Salon	23,32 m <sup>2</sup>
6. Aneks kuchenny	7,84 m <sup>2</sup>
7. Taras	Tak
8. Ogródek	Tak

**Razem** **74,07 m<sup>2</sup>**

● Ściany konstrukcyjne

● Powierzchnia pod ściankami działowymi  
(nie płacisz za nią)

2,52 m<sup>2</sup>

Powierzchnia użytkowa lokalu określona została na podstawie Polskiej Normy PN-ISO 9836:2015. Na wszelkie zmiany należy uzyskać zgodę projektanta. Nie dopuszcza się zmian elewacji budynku. Nie dopuszcza się wkuwania podejść instalacyjnych w ściany międzylokalowe. Niniejsza karta lokalu ma charakter poglądowy i stanowi jedynie zaproszenie do zawarcia umowy, o której mowa w ART 71 KC.