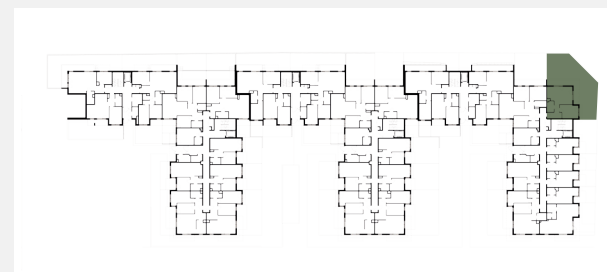
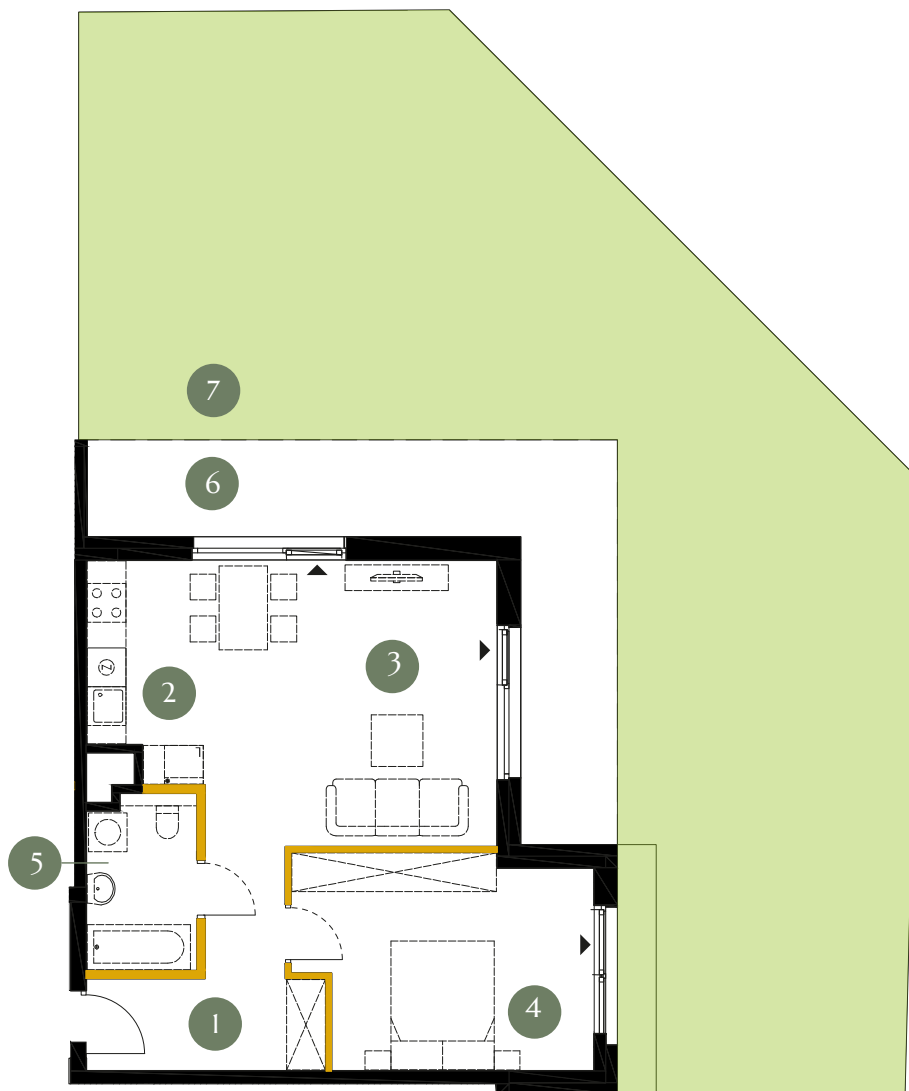


KARTA LOKALU

S6.0.02



OGRODY  JULIANÓW



Powierzchnia użytkowa **52,25 m²**

Piętro	Parter
1. Hall	7,71 m ²
2. Aneks kuchenny	5,82 m ²
3. Salon	19,87 m ²
4. Sypialnia	14,39 m ²
5. Łazienka	4,46 m ²
6. Taras	Tak
7. Ogródek	Tak
Razem	52,25 m²

● Ściany konstrukcyjne

● Powierzchnia pod ściankami działowymi (nie płacisz za nią)

1,63 m²

Powierzchnia użytkowa lokalu określona została na podstawie Polskiej Normy PN-ISO 9836:2015. Na wszelkie zmiany należy uzyskać zgodę projektanta. Nie dopuszcza się zmian elewacji budynku. Nie dopuszcza się wkuwania podejść instalacyjnych w ściany międzylokalowe. Niniejsza karta lokalu ma charakter poglądowy i stanowi jedynie zaproszenie do zawarcia umowy, o której mowa w ART 71 KC.