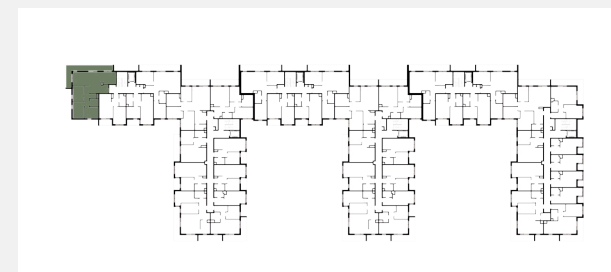
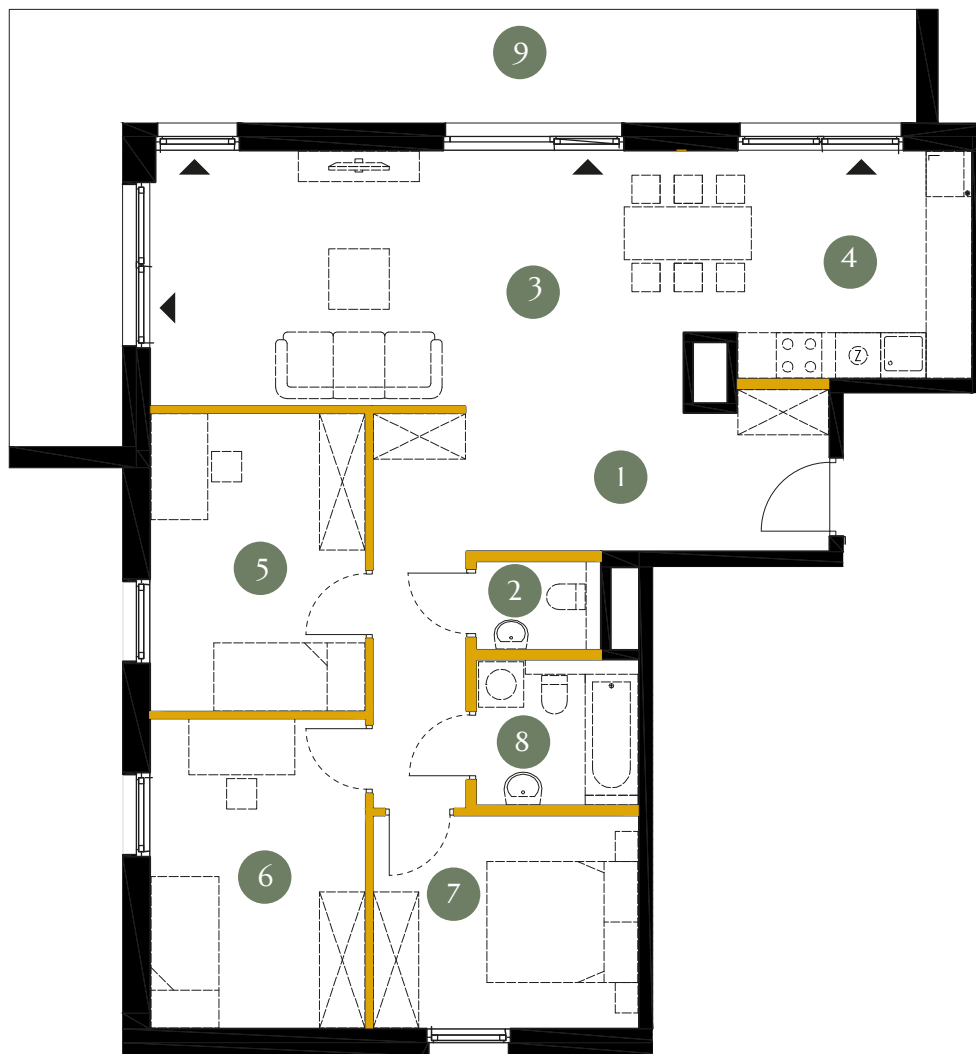


KARTA LOKALU

S1.1.01



OGRODY  JULIANÓW



Powierzchnia użytkowa **88,76 m²**

Piętro	1
1. Hall	15,43 m ²
2. Łazienka	1,87 m ²
3. Salon	23,91 m ²
4. Aneks kuchenny	11,01 m ²
5. Sypialnia	11,12 m ²
6. Sypialnia	11,55 m ²
7. Sypialnia	9,80 m ²
8. Łazienka	4,07 m ²
9. Loggia	Tak
Razem	88,76 m²

● Ściany konstrukcyjne

● Powierzchnia pod ściankami działowymi
(nie płacisz za nią)

3,31 m²

Powierzchnia użytkowa lokalu określona została na podstawie Polskiej Normy PN-ISO 9836:2015. Na wszelkie zmiany należy uzyskać zgodę projektanta. Nie dopuszcza się zmian elewacji budynku. Nie dopuszcza się wkuwania podejść instalacyjnych w ściany międzylokalowe. Niniejsza karta lokalu ma charakter poglądowy i stanowi jedynie zaproszenie do zawarcia umowy, o której mowa w ART 71 KC.