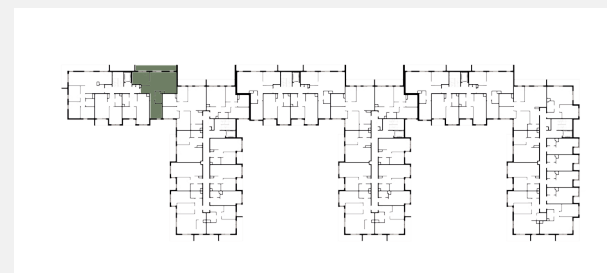
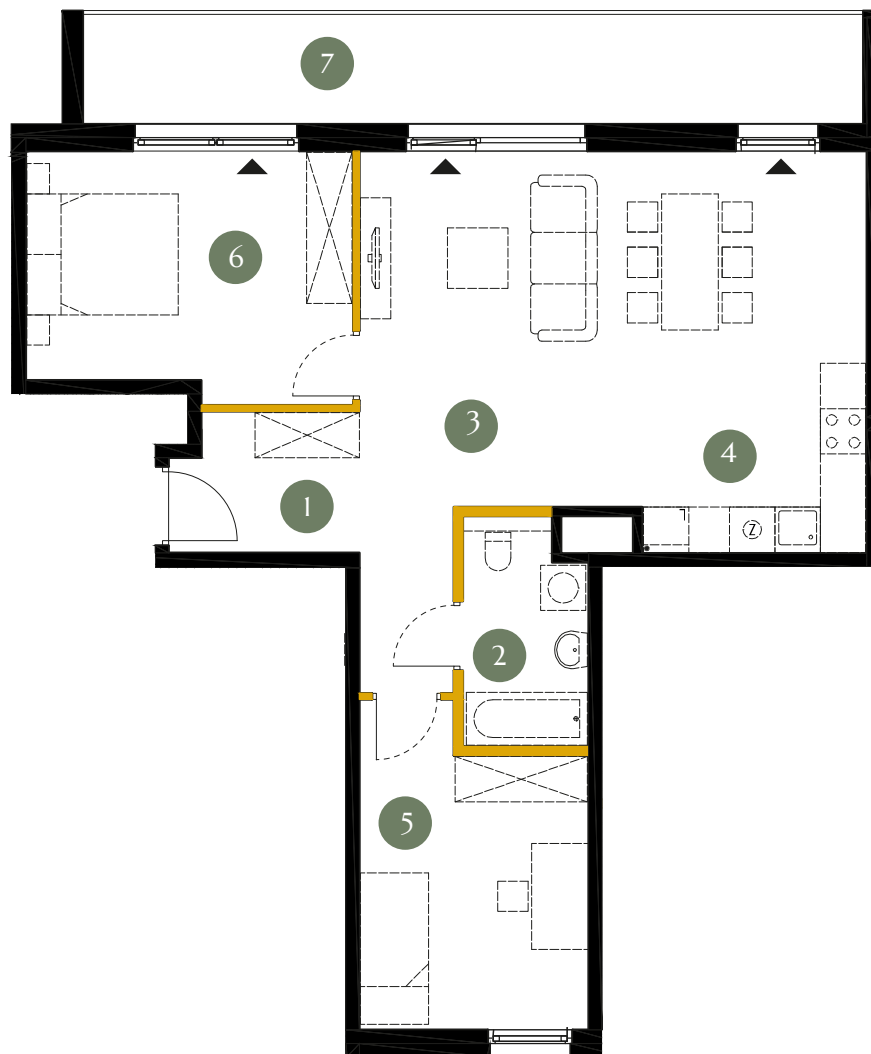


KARTA LOKALU

S1.1.02



OGRODY  JULIANÓW



Powierzchnia użytkowa **70,28 m²**

Piętro	1
1. Hall	8,15 m ²
2. Łazienka	4,62 m ²
3. Salon	24,91 m ²
4. Aneks kuchenny	7,35 m ²
5. Sypialnia	11,70 m ²
6. Sypialnia	13,55 m ²
7. Loggia	Tak
Razem	70,28 m ²

● Ściany konstrukcyjne

● Powierzchnia pod ściankami działowymi
(nie płacisz za nią)

1,64 m²

Powierzchnia użytkowa lokalu określona została na podstawie Polskiej Normy PN-ISO 9836:2015. Na wszelkie zmiany należy uzyskać zgodę projektanta. Nie dopuszcza się zmian elewacji budynku. Nie dopuszcza się wkuwania podejść instalacyjnych w ściany międzylokalowe. Niniejsza karta lokalu ma charakter poglądowy i stanowi jedynie zaproszenie do zawarcia umowy, o której mowa w ART 71 KC.