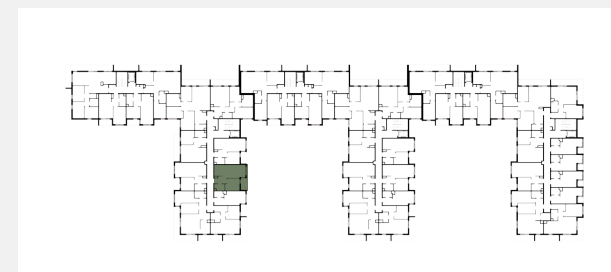
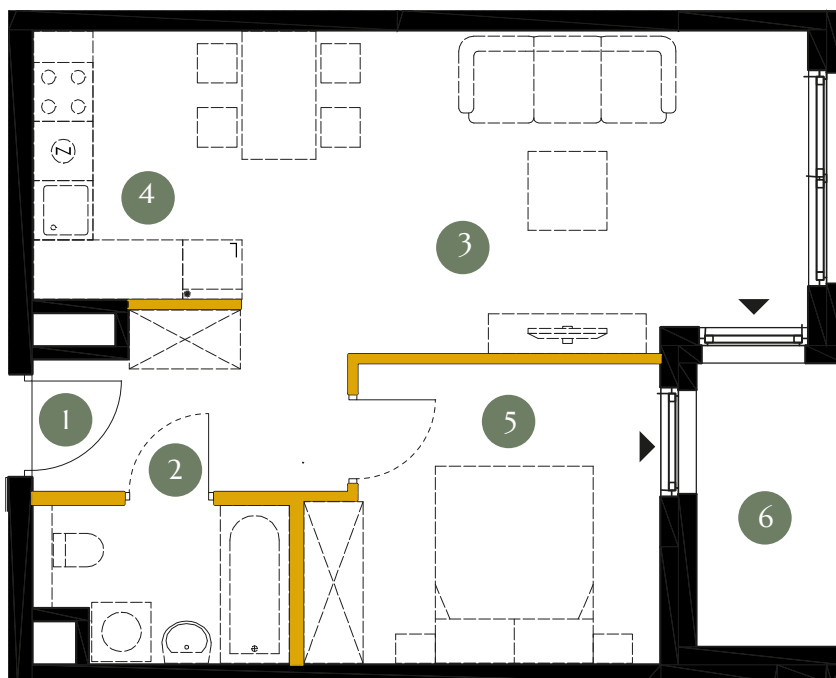


KARTA LOKALU

S2.1.04



OGRODY  JULIANÓW



Powierzchnia użytkowa **42,95 m²**

Piętro	1
1. Hall	4,81 m²
2. Łazienka	3,82 m²
3. Salon	18,45 m²
4. Aneks kuchenny	5,67 m²
5. Sypialnia	10,20 m²
6. Loggia	Tak
Razem	42,95 m²

● Ściany konstrukcyjne

● Powierzchnia pod ściankami działowymi
(nie płacisz za nią)

1,32 m²

Powierzchnia użytkowa lokalu określona została na podstawie Polskiej Normy PN-ISO 9836:2015. Na wszelkie zmiany należy uzyskać zgodę projektanta. Nie dopuszcza się zmian elewacji budynku. Nie dopuszcza się wkuwania podejść instalacyjnych w ściany międzylokalowe. Niniejsza karta lokalu ma charakter poglądowy i stanowi jedynie zaproszenie do zawarcia umowy, o której mowa w ART 71 KC.