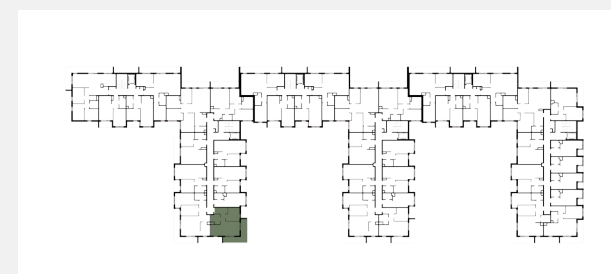
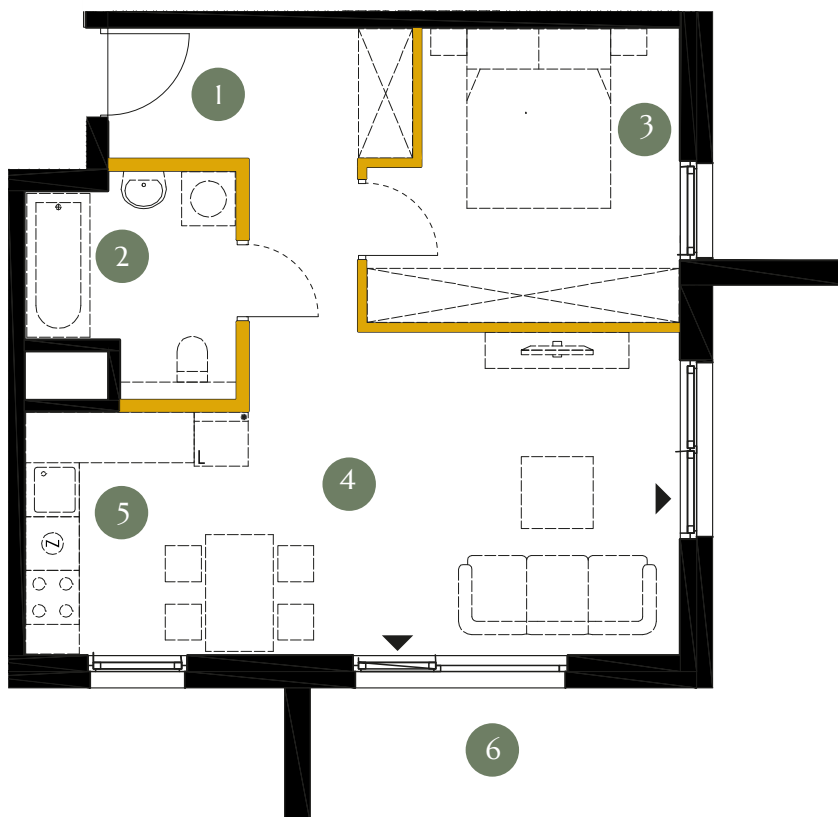


KARTA LOKALU

S2.1.06



OGRODY  JULIANÓW



Powierzchnia użytkowa **46,39 m²**

Piętro	1
1. Hall	7,19 m ²
2. Łazienka	5,00 m ²
3. Sypialnia	10,39 m ²
4. Salon	17,11 m ²
5. Aneks Kuchenny	6,70 m ²
6. Balkon	Tak

Razem **46,39 m²**

Powierzchnia użytkowa lokalu określona została na podstawie Polskiej Normy PN-ISO 9836:2015. Na wszelkie zmiany należy uzyskać zgodę projektanta. Nie dopuszcza się zmian elewacji budynku. Nie dopuszcza się wkuwania podejść instalacyjnych w ściany międzylokalowe. Niniejsza karta lokalu ma charakter poglądowy i stanowi jedynie zaproszenie do zawarcia umowy, o której mowa w ART 71 KC.

● Ściany konstrukcyjne

● Powierzchnia pod ściankami działowymi (nie płacisz za nią)

1,65 m²