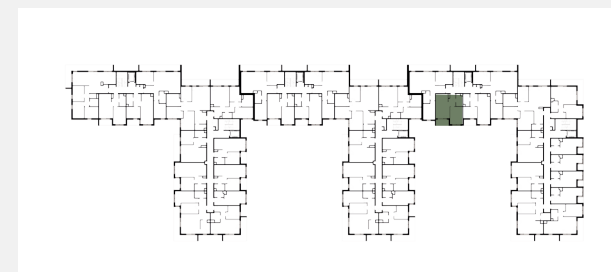
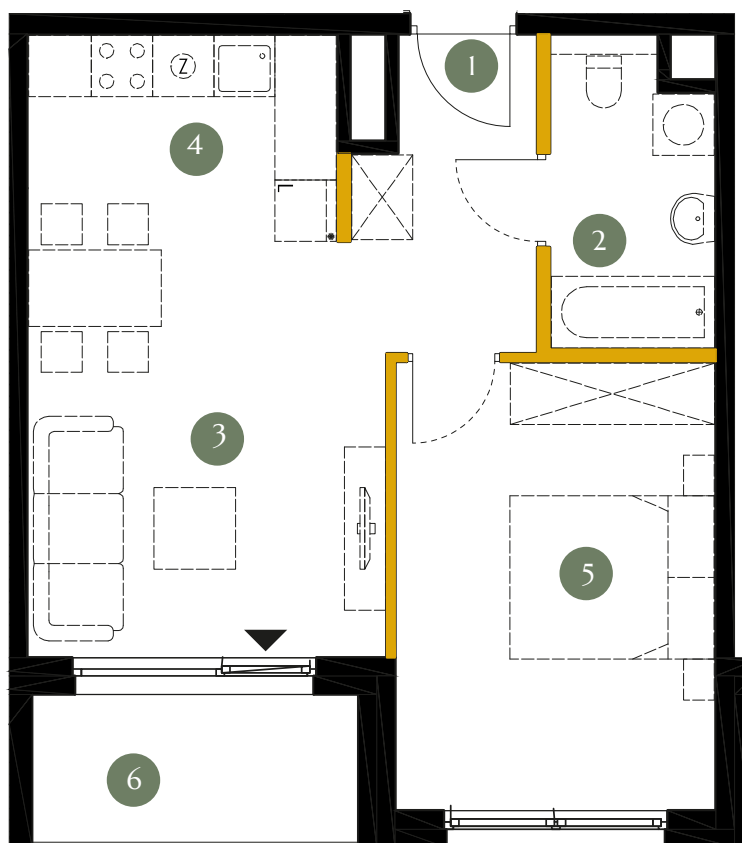


KARTA LOKALU

S5.2.04



OGRODY  JULIANÓW



Powierzchnia użytkowa **43,15 m²**

Piętro	2
1. Hall	4,53 m ²
2. Łazienka	4,57 m ²
3. Salon	14,32 m ²
4. Aneks kuchenny	6,12 m ²
5. Sypialnia	13,61 m ²
6. Loggia	Tak
Razem	43,15 m ²

● Ściany konstrukcyjne

● Powierzchnia pod ściankami działowymi
(nie płacisz za nią)

1,33 m²

Powierzchnia użytkowa lokalu określona została na podstawie Polskiej Normy PN-ISO 9836:2015. Na wszelkie zmiany należy uzyskać zgodę projektanta. Nie dopuszcza się zmian elewacji budynku. Nie dopuszcza się wkuwania podejść instalacyjnych w ściany międzylokalowe. Niniejsza karta lokalu ma charakter poglądowy i stanowi jedynie zaproszenie do zawarcia umowy, o której mowa w ART 71 KC.