

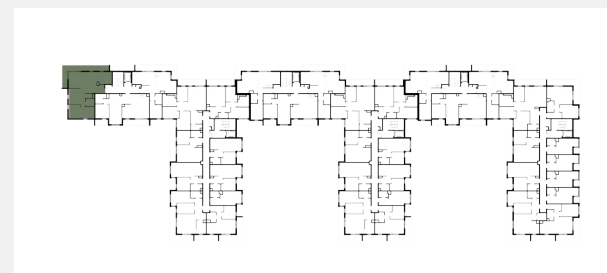
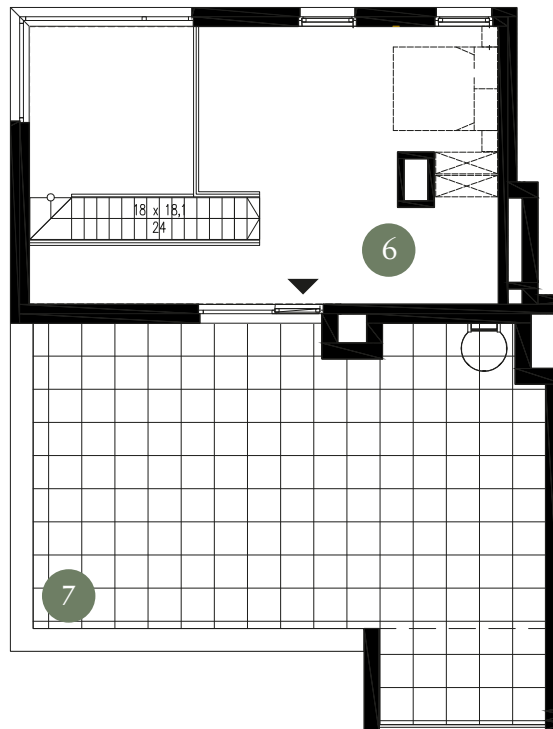
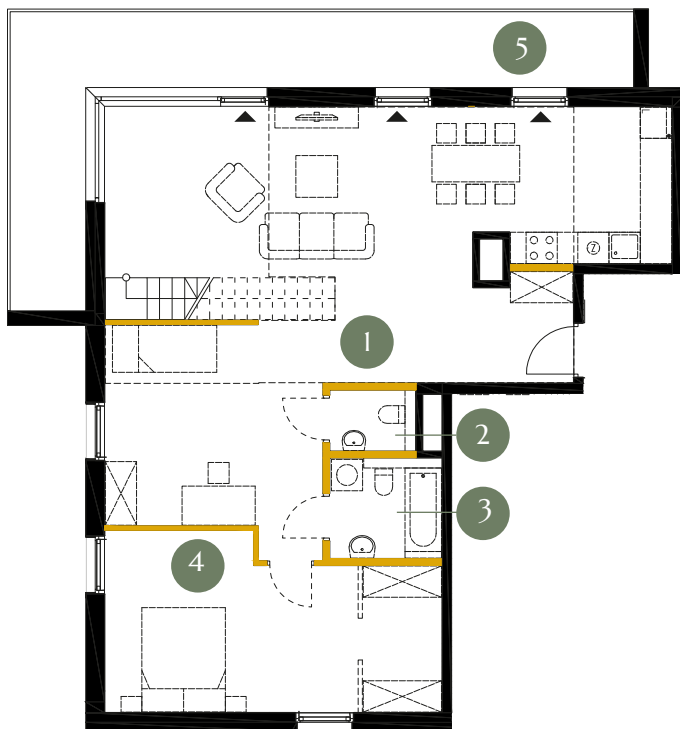
KARTA LOKALU

S1.3.01



Piętro 3

Antresola



Powierzchnia użytkowa **122,57 m²**

Piętro	3
1. Pokój dzienny	63,86 m²
2. Łazienka	1,87 m²
3. Łazienka	4,07 m²
4. Sypialnia	19,93 m²
5. Balkon	Tak
6. Antresola	32,84 m²
7. Taras	Tak
Razem	122,57 m²

Powierzchnia użytkowa lokalu określona została na podstawie Polskiej Normy PN-ISO 9836:2015. Na wszelkie zmiany należy uzyskać zgodę projektanta. Nie dopuszcza się zmian elewacji budynku. Nie dopuszcza się wkuwania podejść instalacyjnych w ściany międzylokalowe. Niniejsza karta lokalu ma charakter poglądowy i stanowi jedynie zaproszenie do zawarcia umowy, o której mowa w ART 71 KC.

● Ściany konstrukcyjne

● Powierzchnia pod ściankami działowymi (nie płacisz za nią)

2,37 m²