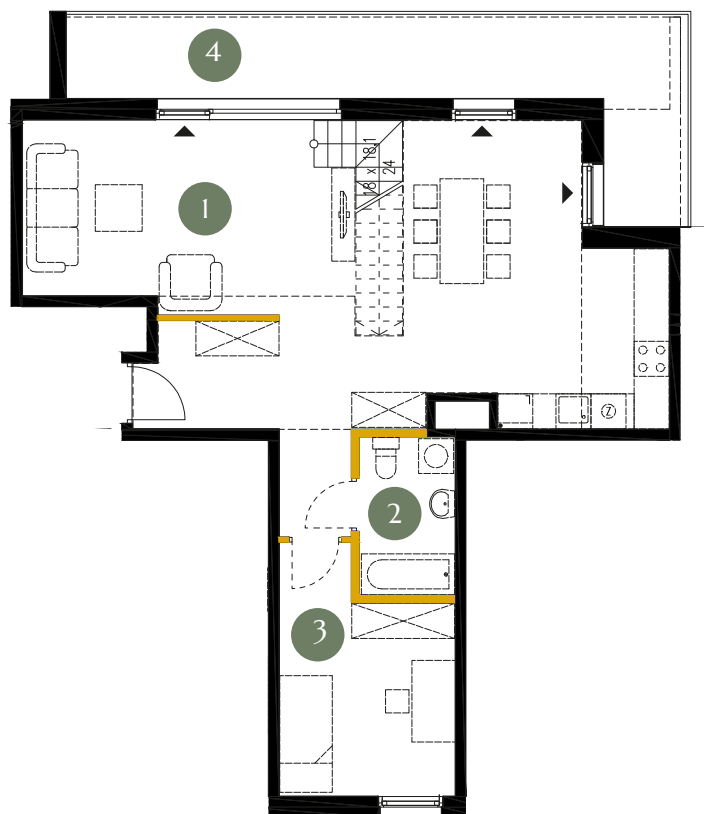


KARTA LOKALU

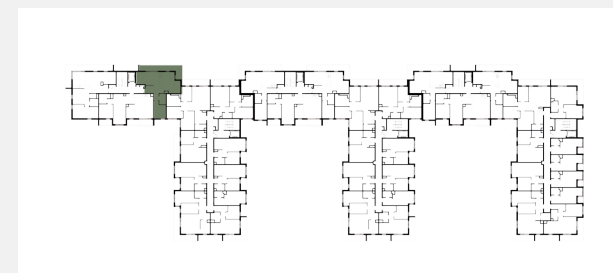
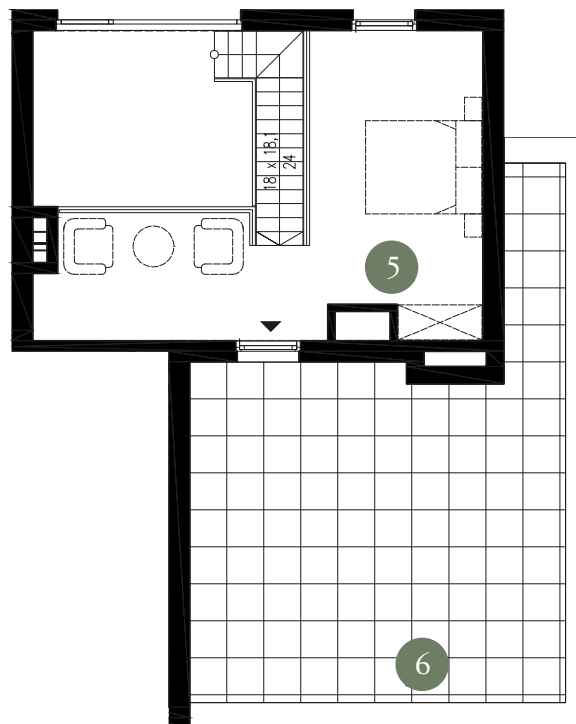
S1.3.02



Piętro 3



Antresola



Powierzchnia użytkowa **92,35 m²**

| | |
|------------------|----------------------------|
| Piętro | 3 |
| 1. Pokój dzienny | 51,77 m² |
| 2. Łazienka | 4,40 m² |
| 3. Sypialnia | 11,17 m² |
| 4. Balkon | Tak |
| 5. Antresola | 25,01 m² |
| 6. Taras | Tak |
| Razem | 92,35 m² |

Powierzchnia użytkowa lokalu określona została na podstawie Polskiej Normy PN-ISO 9836:2015. Na wszelkie zmiany należy uzyskać zgodę projektanta. Nie dopuszcza się zmian elewacji budynku. Nie dopuszcza się wkuwania podejść instalacyjnych w ściany międzylokalowe. Niniejsza karta lokalu ma charakter poglądowy i stanowi jedynie zaproszenie do zawarcia umowy, o której mowa w ART 71 KC.

● Ściany konstrukcyjne

● Powierzchnia pod ściankami działowymi (nie płacisz za nią)

1,06 m²