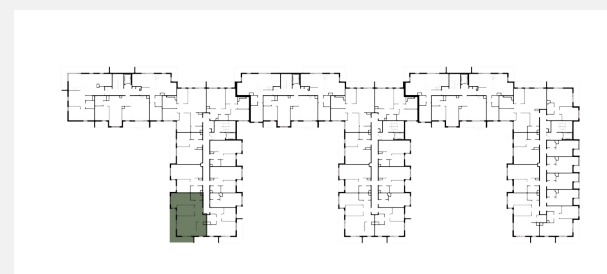
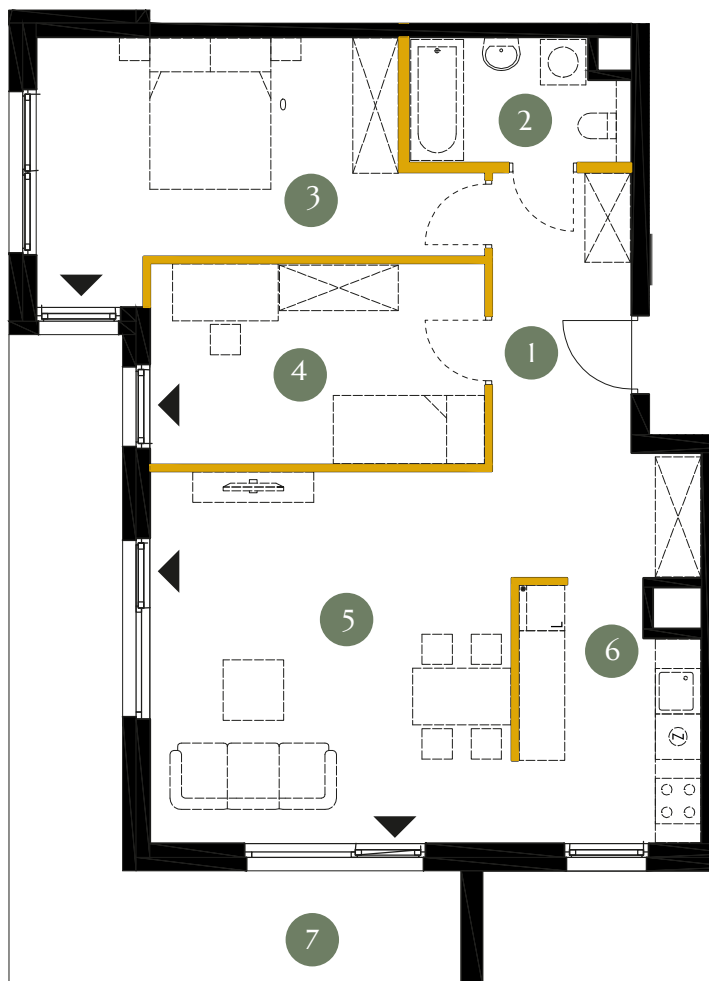


KARTA LOKALU

S2.3.07



OGRODY  JULIANÓW



Powierzchnia użytkowa **74,07 m²**

Piętro	3
1. Hall	10,90 m²
2. Łazienka	4,46 m²
3. Sypialnia	15,91 m²
4. Sypialnia	11,64 m²
5. Salon	23,32 m²
6. Aneks kuchenny	7,84 m²
7. Balkon	Tak

Razem **74,07 m²**

● Ściany konstrukcyjne

● Powierzchnia pod ściankami działowymi
(nie płacisz za nią)

2,52 m²

Powierzchnia użytkowa lokalu określona została na podstawie Polskiej Normy PN-ISO 9836:2015. Na wszelkie zmiany należy uzyskać zgodę projektanta. Nie dopuszcza się zmian elewacji budynku. Nie dopuszcza się wkuwania podejść instalacyjnych w ściany międzylokalowe. Niniejsza karta lokalu ma charakter poglądowy i stanowi jedynie zaproszenie do zawarcia umowy, o której mowa w ART 71 KC.