

KARTA LOKALU

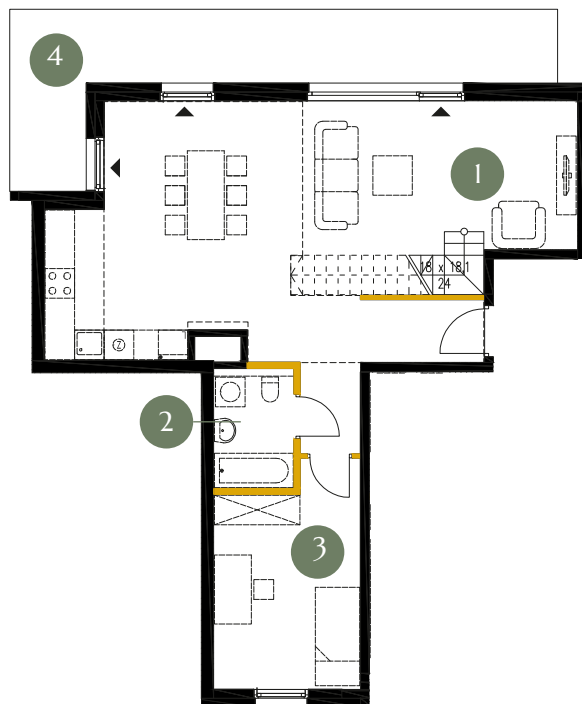
S3.3.01



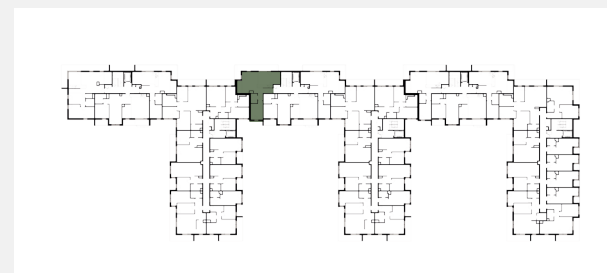
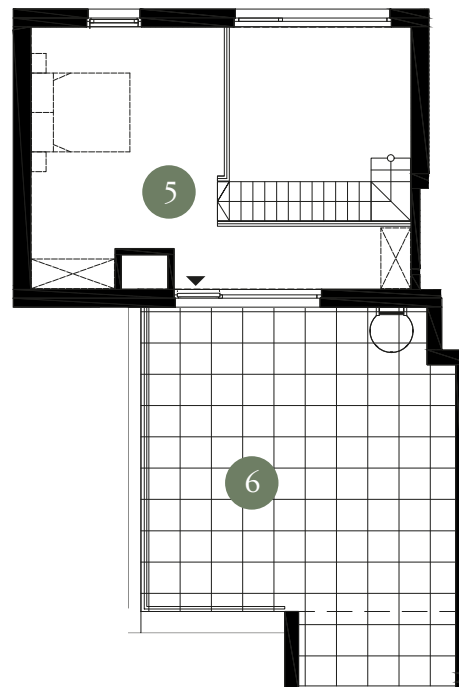
OGRODY  JULIANÓW



Piętro 3



Antresola



Powierzchnia użytkowa **92,56 m²**

Piętro	3
1. Pokój dzienny	51,09 m²
2. Łazienka	3,86 m²
3. Sypialnia	12,48 m²
4. Balkon	Tak
5. Antresola	25,13 m²
6. Taras	Tak
Razem	92,56 m²

● Ściany konstrukcyjne

● Powierzchnia pod ściankami działowymi
(nie płacisz za nią)

1,19 m²

Powierzchnia użytkowa lokalu określona została na podstawie Polskiej Normy PN-ISO 9836:2015. Na wszelkie zmiany należy uzyskać zgodę projektanta. Nie dopuszcza się zmian elewacji budynku. Nie dopuszcza się wkuwania podejść instalacyjnych w ściany międzylokalowe. Niniejsza karta lokalu ma charakter poglądowy i stanowi jedynie zaproszenie do zawarcia umowy, o której mowa w ART 71 KC.