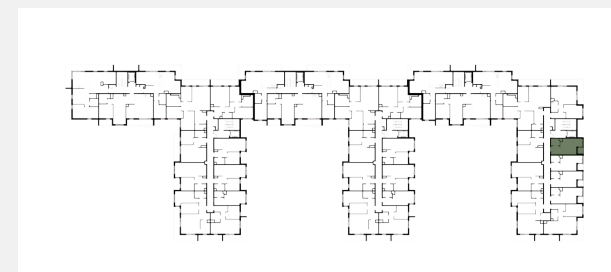
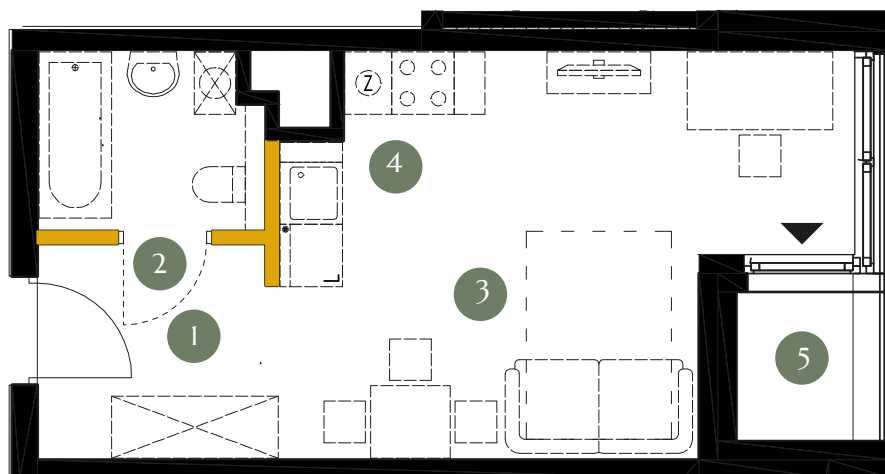


KARTA LOKALU

S6.3.03



OGRODY  JULIANÓW



Powierzchnia użytkowa **26,35 m²**

Piętro	3
1. Hall	4,70 m ²
2. Łazienka	3,57 m ²
3. Salon	14,16 m ²
4. Aneks Kuchenny	3,92 m ²
5. Loggia	Tak

Razem **26,35 m²**

Powierzchnia użytkowa lokalu określona została na podstawie Polskiej Normy PN-ISO 9836:2015. Na wszelkie zmiany należy uzyskać zgodę projektanta. Nie dopuszcza się zmian elewacji budynku. Nie dopuszcza się wkuwania podejść instalacyjnych w ściany międzylokalowe. Niniejsza karta lokalu ma charakter poglądowy i stanowi jedynie zaproszenie do zawarcia umowy, o której mowa w ART 71 KC.

● Ściany konstrukcyjne

● Powierzchnia pod ściankami działowymi (nie płacisz za nią)

0,53 m²