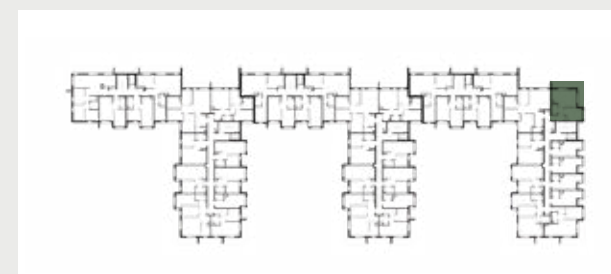
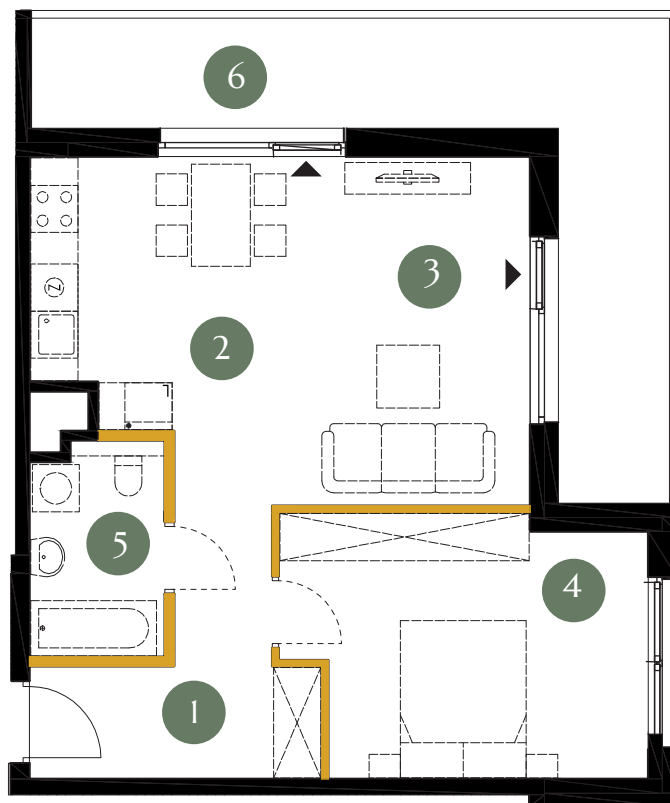


KARTA LOKALU

S6.1.02



Powierzchnia projektowana 52,25 m²

Piętro	1
1. Hall	7,71 m ²
2. Aneks Kuchenny	5,82 m ²
3. Salon	19,87 m ²
4. Sypialnia	14,39 m ²
5. Łazienka	4,46 m ²
6. Balkon	18,03 m ²
Razem	52,25 m²

● Ściany konstrukcyjne

● Powierzchnia pod ściankami działowymi
(nie płacisz za nią)

1,63 m²