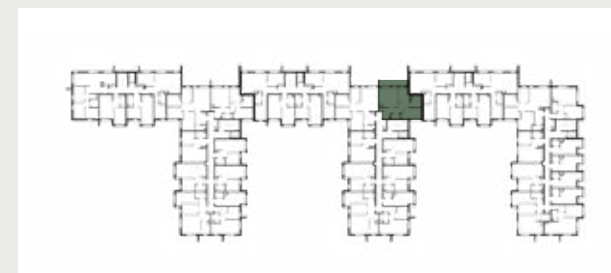


KARTA LOKALU

S4.2.02



OGRODY  JULIANÓW



Powierzchnia projektowana 70,30 m²

Piętro	2
1. Hall	13,27 m ²
2. Łazienka	3,30 m ²
3. Salon	18,42 m ²
4. Aneks kuchenny	4,53 m ²
5. Sypialnia	9,95 m ²
6. Łazienka	7,67 m ²
7. Sypialnia	13,16 m ²
8. Loggia	9,86 m ²
Razem	70,30 m²

● Ściany konstrukcyjne

● Powierzchnia pod ściankami działowymi
(nie płacisz za nią)

3,07 m²

Powierzchnia użytkowa lokalu określona została na podstawie Polskiej Normy PN-ISO 9836:2015. Na wszelkie zmiany należy uzyskać zgodę projektanta. Nie dopuszcza się zmian elewacji budynku. Nie dopuszcza się wkuwania podejść instalacyjnych w ściany międzylokalowe. Niniejsza karta lokalu ma charakter poglądowy i stanowi jedynie zaproszenie do zawarcia umowy, o której mowa w ART 71 KC.