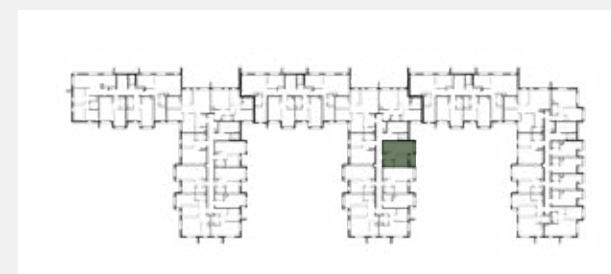
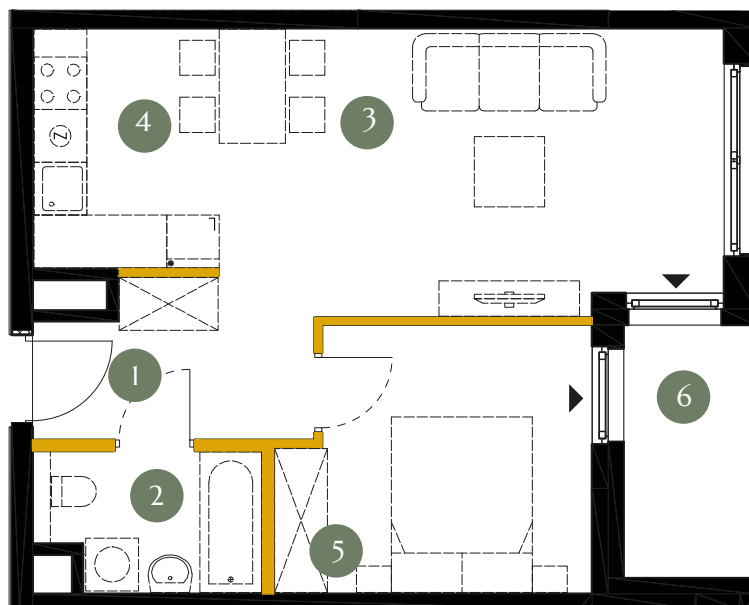


# KARTA LOKALU

## S4.2.03



Powierzchnia projektowana 42,88 m<sup>2</sup>

Piętro	2
1. Hall	4,87 m <sup>2</sup>
2. Łazienka	3,82 m <sup>2</sup>
3. Salon	18,30 m <sup>2</sup>
4. Aneks kuchenny	5,73 m <sup>2</sup>
5. Sypialnia	10,16 m <sup>2</sup>
6. Loggia	4,03 m <sup>2</sup>
Razem	42,88 m <sup>2</sup>

● Ściany konstrukcyjne

● Powierzchnia pod ściankami działowymi  
(nie płacisz za nią)

1,33 m<sup>2</sup>