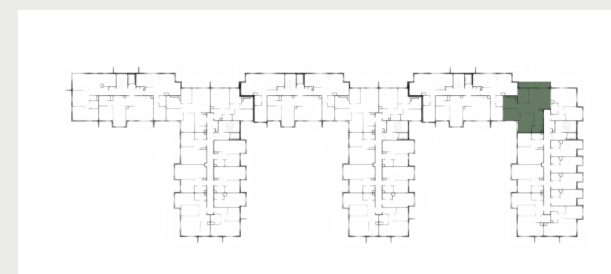
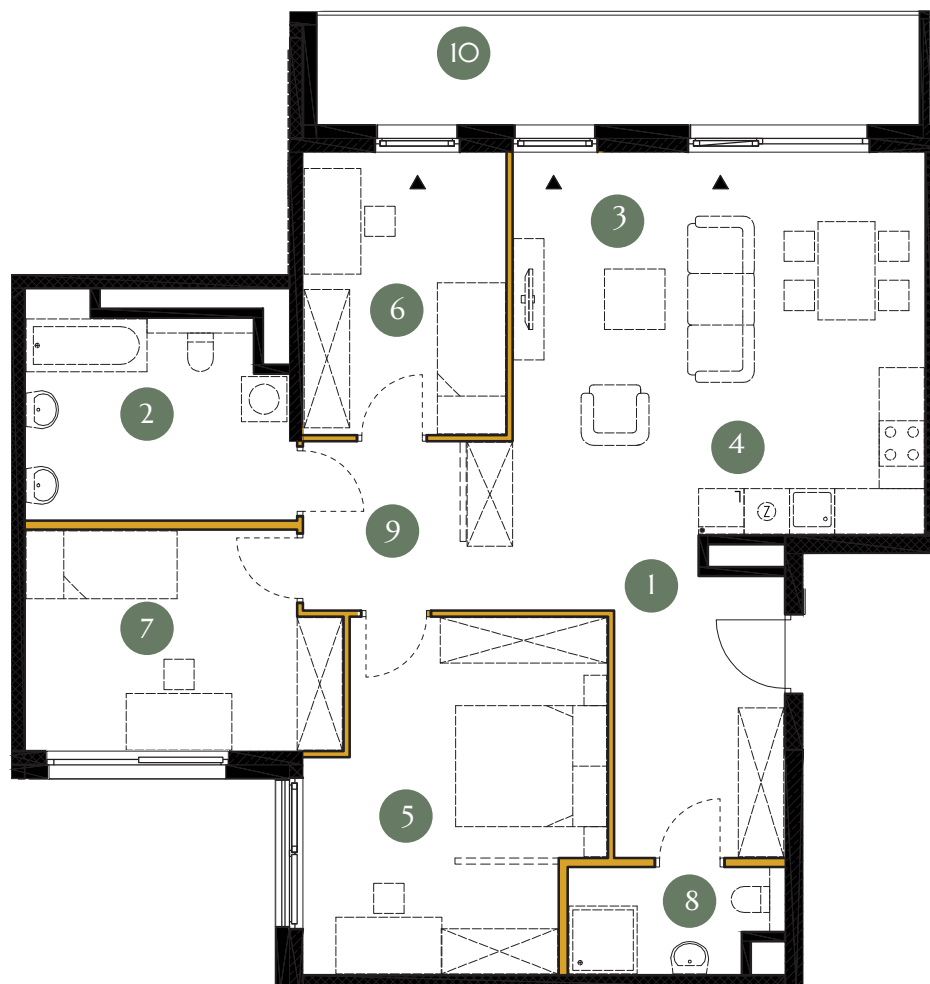


# KARTA LOKALU

## S6.3.01



**Powierzchnia projektowana** **94,58 m<sup>2</sup>**

Piętro	<b>3</b>
1. Hall	<b>7,78 m<sup>2</sup></b>
2. Łazienka	<b>9,28 m<sup>2</sup></b>
3. Salon	<b>25,18 m<sup>2</sup></b>
4. Aneks Kuchenny	<b>6,60 m<sup>2</sup></b>
5. Sypialnia	<b>16,69 m<sup>2</sup></b>
6. Sypialnia	<b>9,87 m<sup>2</sup></b>
7. Sypialnia	<b>11,43 m<sup>2</sup></b>
8. Łazienka	<b>3,65 m<sup>2</sup></b>
9. Przedpokój	<b>4,10 m<sup>2</sup></b>
10. Loggia	<b>11,16 m<sup>2</sup></b>
<b>Razem</b>	<b>94,58 m<sup>2</sup></b>

● Ściany konstrukcyjne

● Powierzchnia pod ściankami działowymi  
(nie płacisz za nią)

3,22 m<sup>2</sup>

Powierzchnia użytkowa lokalu określona została na podstawie Polskiej Normy PN-ISO 9836:2015. Na wszelkie zmiany należy uzyskać zgodę projektanta. Nie dopuszcza się zmian elewacji budynku. Nie dopuszcza się wkuwania podejść instalacyjnych w ściany międzylokalowe. Niniejsza karta lokalu ma charakter poglądowy i stanowi jedynie zaproszenie do zawarcia umowy, o której mowa w ART 71 KC.