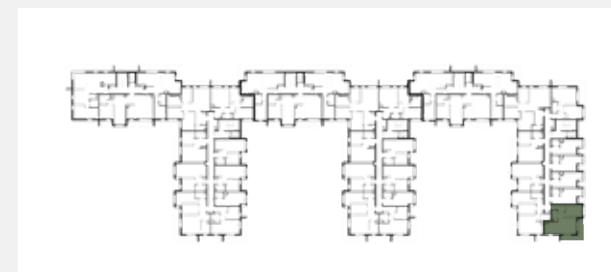


KARTA LOKALU

S6.1.07



Powierzchnia projektowana 54,63 m²

Piętro	1
1. Hall	7,11 m ²
2. Łazienka	4,14 m ²
3. Salon	22,43 m ²
4. Aneks Kuchenny	7,63 m ²
5. Sypialnia	13,32 m ²
6. Balkon	14,28 m ²
Razem	54,63 m²

● Ściany konstrukcyjne

● Powierzchnia pod ściankami działowymi (nie płacisz za nią)

1,63 m²