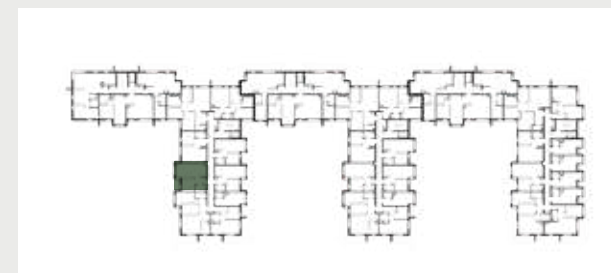


KARTA LOKALU

S2.1.08



OGRODY  JULIANÓW



Powierzchnia użytkowa 46,99 m²

Piętro	1
1. Hall	4,78 m ²
2. Łazienka	4,35 m ²
3. Salon	20,77 m ²
4. Aneks kuchenny	6,27 m ²
5. Sypialnia	10,82 m ²
6. Loggia	4,03 m ²
Razem	46,99 m²

Powierzchnia użytkowa lokalu określona została na podstawie Polskiej Normy PN-ISO 9836:2015. Na wszelkie zmiany należy uzyskać zgodę projektanta. Nie dopuszcza się zmian elewacji budynku. Nie dopuszcza się wkuwania podejść instalacyjnych w ściany międzylokalowe. Niniejsza karta lokalu ma charakter poglądowy i stanowi jedynie zaproszenie do zawarcia umowy, o której mowa w ART 71 KC.

● Ściany konstrukcyjne

● Powierzchnia pod ściankami działowymi (nie płacisz za nią)

1,36 m²