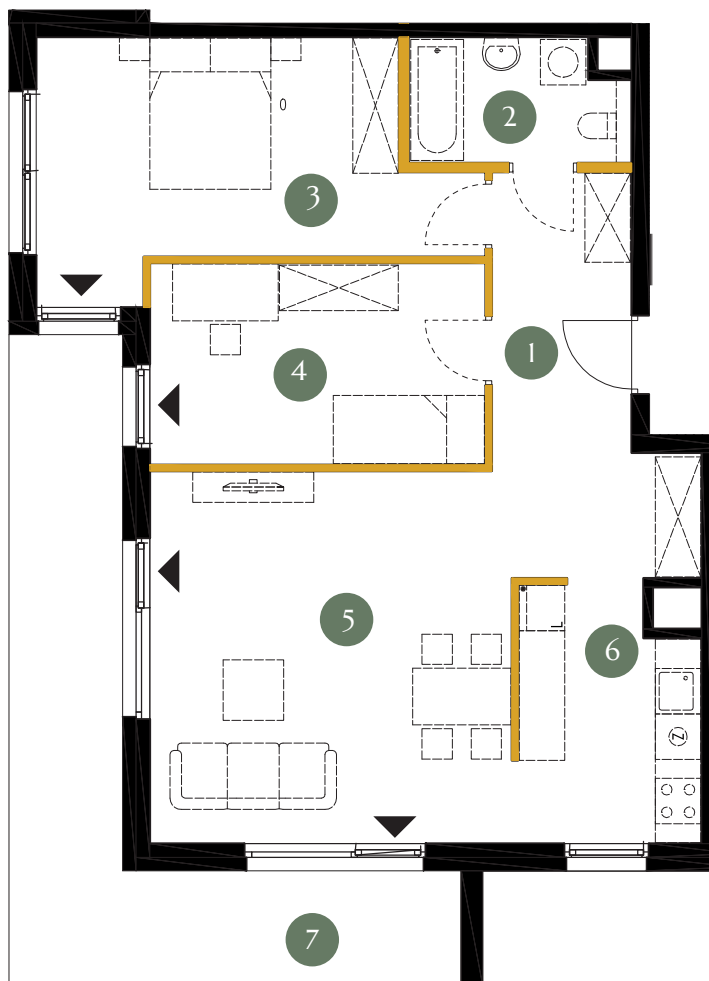
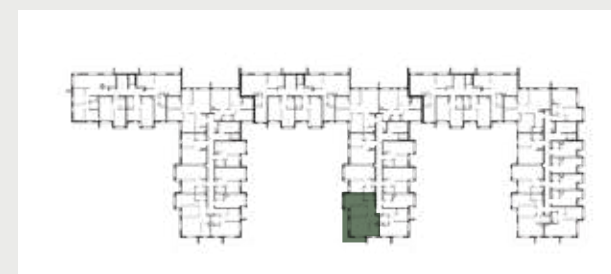


KARTA LOKALU

S4.1.07



Powierzchnia projektowana **74,07 m²**

Piętro	1
1. Hall	10,90 m²
2. Łazienka	4,46 m²
3. Sypialnia	15,91 m²
4. Sypialnia	11,64 m²
5. Salon	23,32 m²
6. Aneks kuchenny	7,84 m²
7. Balkon	18,16 m²
Razem	74,07 m²

● Ściany konstrukcyjne

● Powierzchnia pod ściankami działowymi (nie płacisz za nią)

2,52 m²