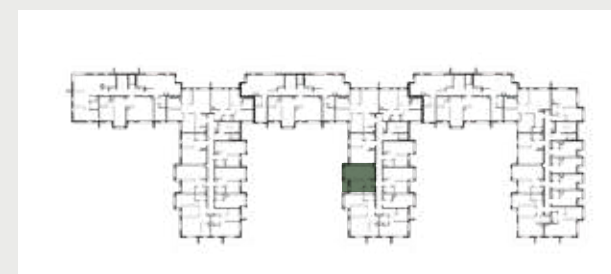


# KARTA LOKALU

## S4.1.08



**Powierzchnia projektowana** 46,99 m<sup>2</sup>

Piętro	1
1. Hall	4,78 m <sup>2</sup>
2. Łazienka	4,35 m <sup>2</sup>
3. Salon	20,77 m <sup>2</sup>
4. Aneks kuchenny	6,27 m <sup>2</sup>
5. Sypialnia	10,82 m <sup>2</sup>
6. Loggia	4,03 m <sup>2</sup>
<b>Razem</b>	<b>46,99 m<sup>2</sup></b>

● Ściany konstrukcyjne

● Powierzchnia pod ściankami działowymi  
(nie płacisz za nią)

1,36 m<sup>2</sup>