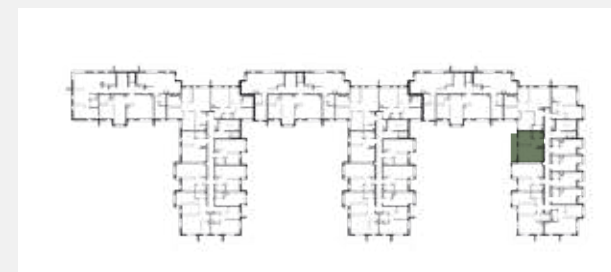


KARTA LOKALU

S6.1.10



OGRODY  JULIANÓW



Powierzchnia projektowana 47,13 m²

Piętro	1
1. Hall	6,15 m ²
2. Łazienka	4,30 m ²
3. Sypialnia	11,13 m ²
4. Salon	18,55 m ²
5. Aneks kuchenny	7,00 m ²
6. Balkon	9,41 m ²
Razem	47,13 m²

● Ściany konstrukcyjne

● Powierzchnia pod ściankami działowymi
(nie płacisz za nią)

1,35 m²

Powierzchnia użytkowa lokalu określona została na podstawie Polskiej Normy PN-ISO 9836:2015. Na wszelkie zmiany należy uzyskać zgodę projektanta. Nie dopuszcza się zmian elewacji budynku. Nie dopuszcza się wkuwania podejść instalacyjnych w ściany międzylokalowe. Niniejsza karta lokalu ma charakter poglądowy i stanowi jedynie zaproszenie do zawarcia umowy, o której mowa w ART 71 KC.