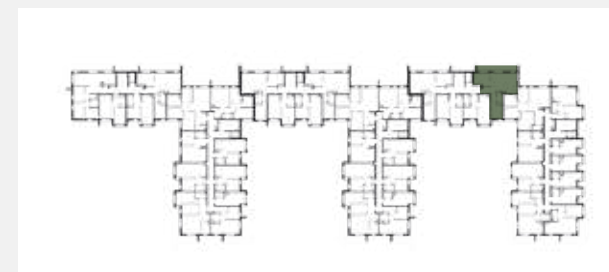


# KARTA LOKALU

## S5.2.02



Powierzchnia projektowana 70,28 m<sup>2</sup>

Piętro	2
1. Hall	8,15 m <sup>2</sup>
2. Łazienka	4,62 m <sup>2</sup>
3. Salon	24,91 m <sup>2</sup>
4. Aneks kuchenny	7,35 m <sup>2</sup>
5. Sypialnia	11,70 m <sup>2</sup>
6. Sypialnia	13,55 m <sup>2</sup>
7. Loggia	14,43 m <sup>2</sup>
Razem	70,28 m <sup>2</sup>

● Ściany konstrukcyjne

● Powierzchnia pod ściankami działowymi (nie płacisz za nią)

1,64 m<sup>2</sup>