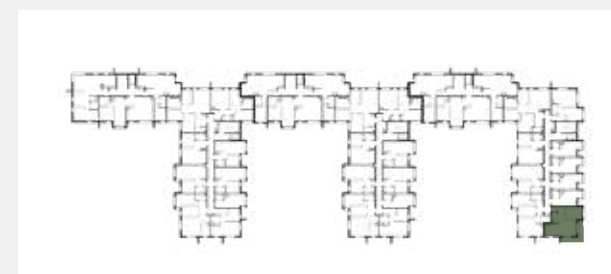


KARTA LOKALU

S6.2.07



OGRODY  JULIANÓW



Powierzchnia projektowana 54,63 m²

Piętro	2
1. Hall	7,11 m ²
2. Łazienka	4,14 m ²
3. Salon	22,43 m ²
4. Aneks Kuchenny	7,63 m ²
5. Sypialnia	13,32 m ²
6. Balkon	14,28 m ²
Razem	54,63 m²

● Ściany konstrukcyjne

● Powierzchnia pod ściankami działowymi
(nie płacisz za nią)

1,63 m²

Powierzchnia użytkowa lokalu określona została na podstawie Polskiej Normy PN-ISO 9836:2015. Na wszelkie zmiany należy uzyskać zgodę projektanta. Nie dopuszcza się zmian elewacji budynku. Nie dopuszcza się wkuwania podejść instalacyjnych w ściany międzylokalowe. Niniejsza karta lokalu ma charakter poglądowy i stanowi jedynie zaproszenie do zawarcia umowy, o której mowa w ART 71 KC.