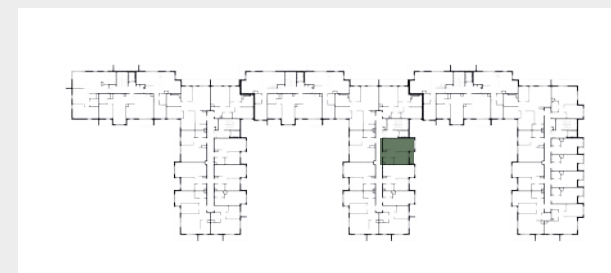
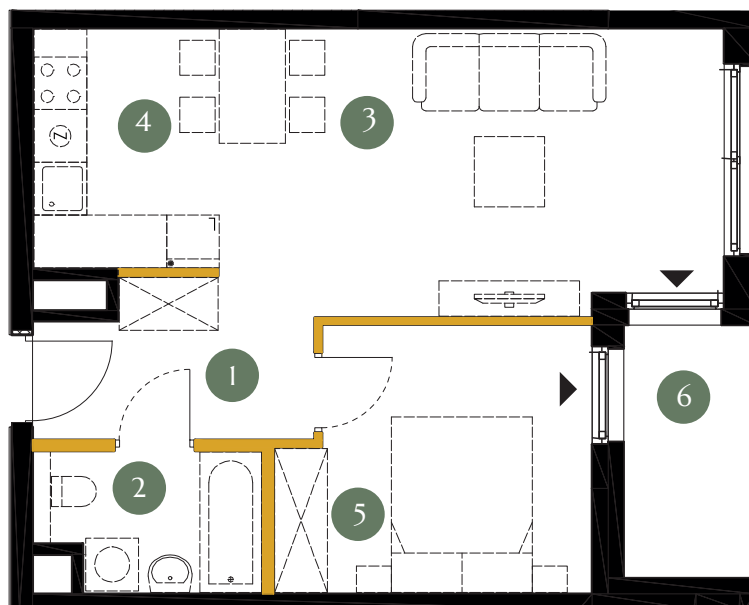


# KARTA LOKALU

## S4.3.03



**Powierzchnia projektowana 42,88 m<sup>2</sup>**

Piętro	<b>3</b>
1. Hall	<b>4,87 m<sup>2</sup></b>
2. Łazienka	<b>3,82 m<sup>2</sup></b>
3. Salon	<b>18,30 m<sup>2</sup></b>
4. Aneks Kuchenny	<b>5,73 m<sup>2</sup></b>
5. Sypialnia	<b>10,16 m<sup>2</sup></b>
6. Loggia	<b>4,03 m<sup>2</sup></b>
<b>Razem</b>	<b>42,88 m<sup>2</sup></b>

● Ściany konstrukcyjne

● Powierzchnia pod ściankami działowymi (nie płacisz za nią)

1,33 m<sup>2</sup>

Powierzchnia użytkowa lokalu określona została na podstawie Polskiej Normy PN-ISO 9836:2022-07. Wazwzke kreiranyam/ezylezyskzkgdgojokjaktanle nie dopuszcza się zmian elewacji budynku. Nie dopuszcza się wkuwania podejść instalacyjnych w ściany międzylokalowe. Niniejsza karta lokalu ma charakter poglądowy i stanowi jedynie zaproszenie do zawarcia umowy, o której mowa w ART 71 KC.