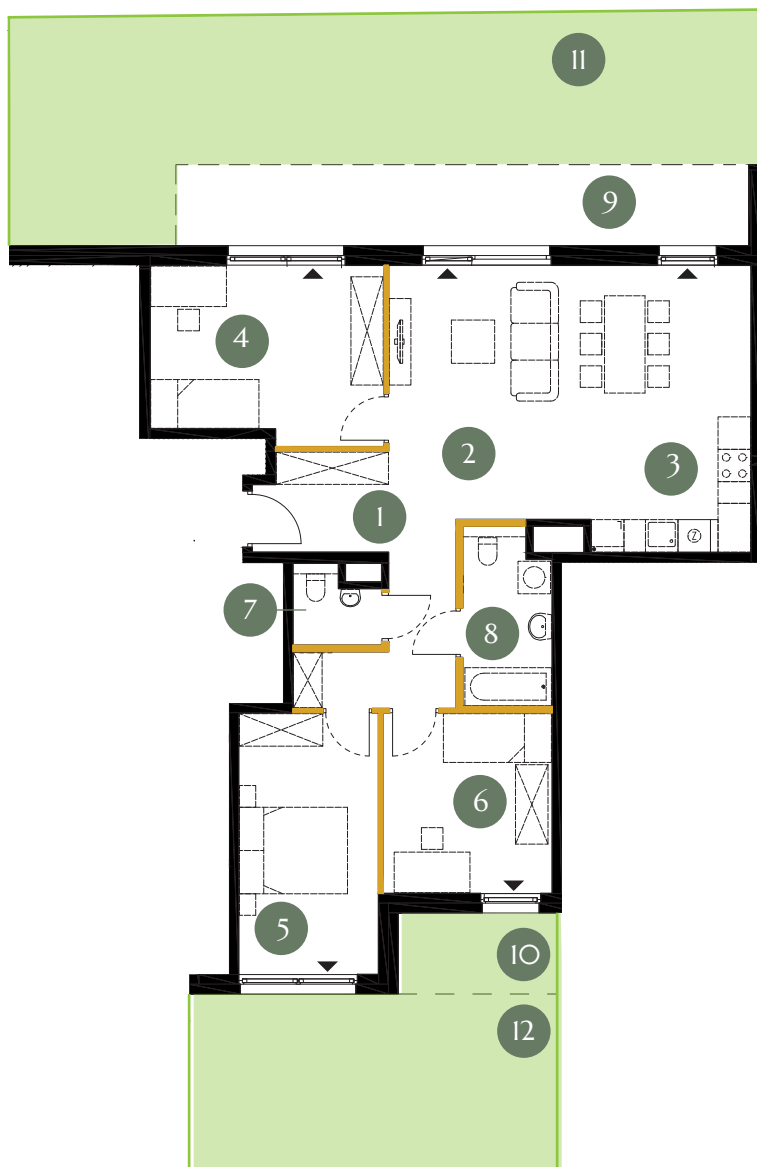
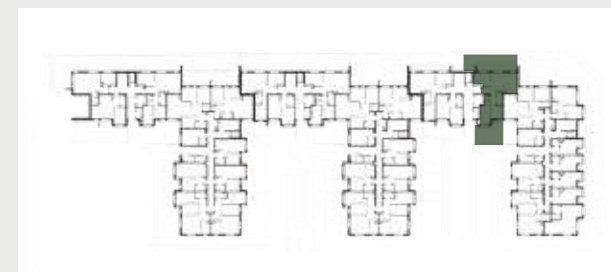


KARTA LOKALU

S5.0.02



Powierzchnia projektowana 87,46 m²

| Piętro | Parter |
|---|----------------------|
| 1. Hall | 11,20 m ² |
| 2. Salon | 24,93 m ² |
| 3. Aneks kuchenny | 7,35 m ² |
| 4. Sypialnia | 13,55 m ² |
| 5. Sypialnia | 13,04 m ² |
| 6. Sypialnia | 10,26 m ² |
| 7. Toaleta | 2,04 m ² |
| 8. Łazienka | 5,09 m ² |
| 9. Balkon | 15,47 m ² |
| 10. Powierzchnia możliwa do utwardzenia | 4,41 m ² |
| 11. Ogródek | 61,69 m ² |
| 12. Ogródek | 35,24 m ² |

Razem 87,46 m²

● Ściany konstrukcyjne

● Powierzchnia pod ściankami działowymi
(nie płatna za nią)

2,66 m²

Powierzchnia użytkowa lokalu określona została na podstawie Polskiej Normy PN-ISO 9836:2015. Na wszelkie zmiany należy uzyskać zgodę projektanta. Nie dopuszcza się zmian elewacji budynku. Nie dopuszcza się wkuwania podejść instalacyjnych w ściany międzylokalowe. Niniejsza karta lokalu ma charakter poglądowy i stanowi jedynie zaproszenie do zawarcia umowy, o której mowa w ART 71 KC.