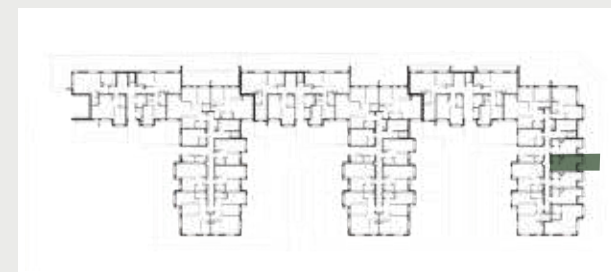
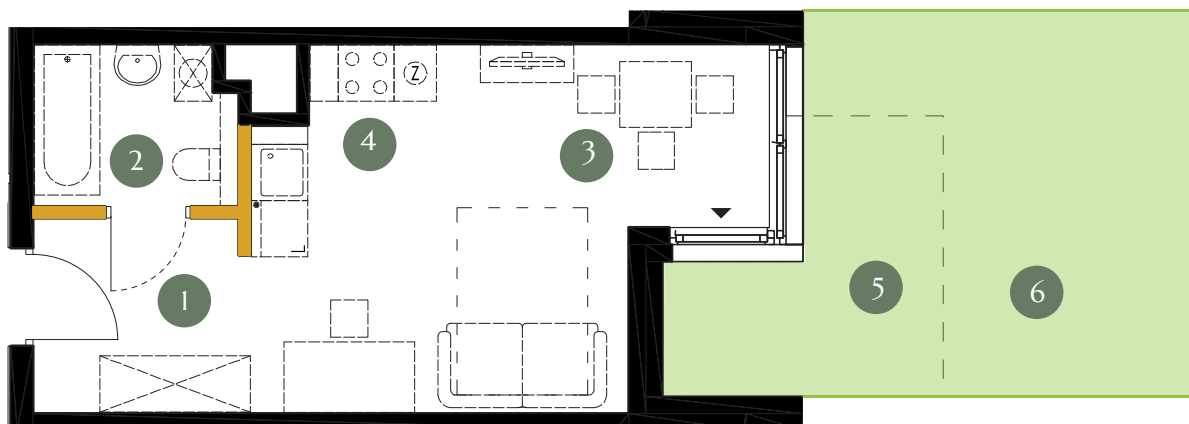


# KARTA LOKALU

## S6.0.04



**Powierzchnia projektowana** 26,41 m<sup>2</sup>

Piętro	Parter
1. Hall	4,72 m <sup>2</sup>
2. Łazienka	3,57 m <sup>2</sup>
3. Salon	14,20 m <sup>2</sup>
4. Aneks kuchenny	3,92 m <sup>2</sup>
5. Powierzchnia możliwa do utwardzenia	6,67 m <sup>2</sup>
6. Ogródek	19,50 m <sup>2</sup>

**Razem** 26,41 m<sup>2</sup>

- Ściany konstrukcyjne
- Powierzchnia pod ściankami działowymi (nie płacisz za nią) 0,53 m<sup>2</sup>

Powierzchnia użytkowa lokalu określona została na podstawie Polskiej Normy PN-ISO 9836:2015. Na wszelkie zmiany należy uzyskać zgodę projektanta. Nie dopuszcza się zmian elewacji budynku. Nie dopuszcza się wkuwania podejść instalacyjnych w ściany międzylokalowe. Niniejsza karta lokalu ma charakter poglądowy i stanowi jedynie zaproszenie do zawarcia umowy, o której mowa w ART 71 KC.