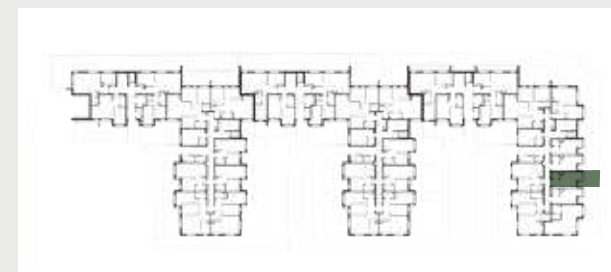
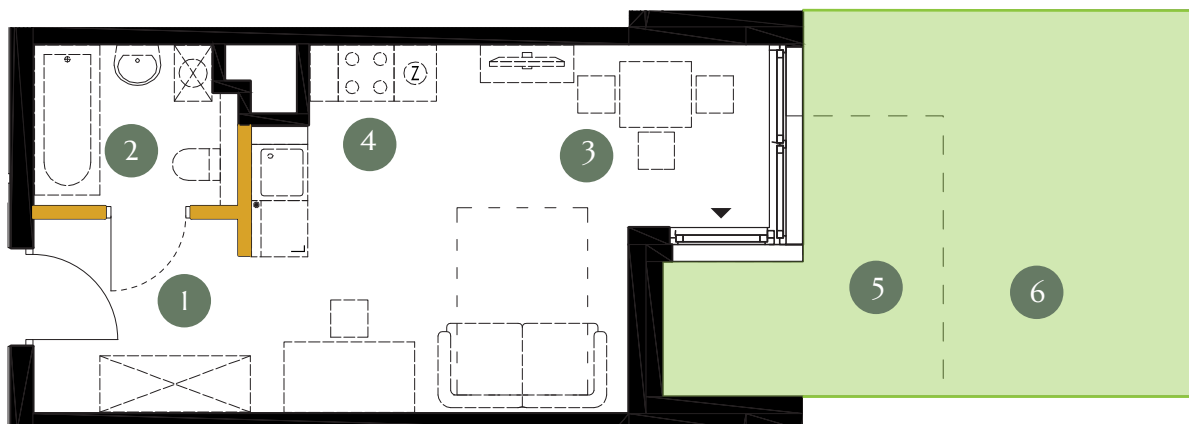


# KARTA LOKALU

## S6.0.05



**Powierzchnia projektowana** 26,41 m<sup>2</sup>

Piętro	Parter
1. Hall	4,72 m <sup>2</sup>
2. Łazienka	3,57 m <sup>2</sup>
3. Salon	14,20 m <sup>2</sup>
4. Aneks kuchenny	3,92 m <sup>2</sup>
5. Taras	6,67 m <sup>2</sup>
6. Ogródek	19,08 m <sup>2</sup>

**Razem** 26,41 m<sup>2</sup>

Powierzchnia użytkowa lokalu określona została na podstawie Polskiej Normy PN-ISO 9836:2015. Na wszelkie zmiany należy uzyskać zgodę projektanta. Nie dopuszcza się zmian elewacji budynku. Nie dopuszcza się wkuwania podejść instalacyjnych w ściany międzylokalowe. Niniejsza karta lokalu ma charakter poglądowy i stanowi jedynie zaproszenie do zawarcia umowy, o której mowa w ART 71 KC.

● Ściany konstrukcyjne

● Powierzchnia pod ściankami działowymi (nie płacisz za nią)

0,53 m<sup>2</sup>