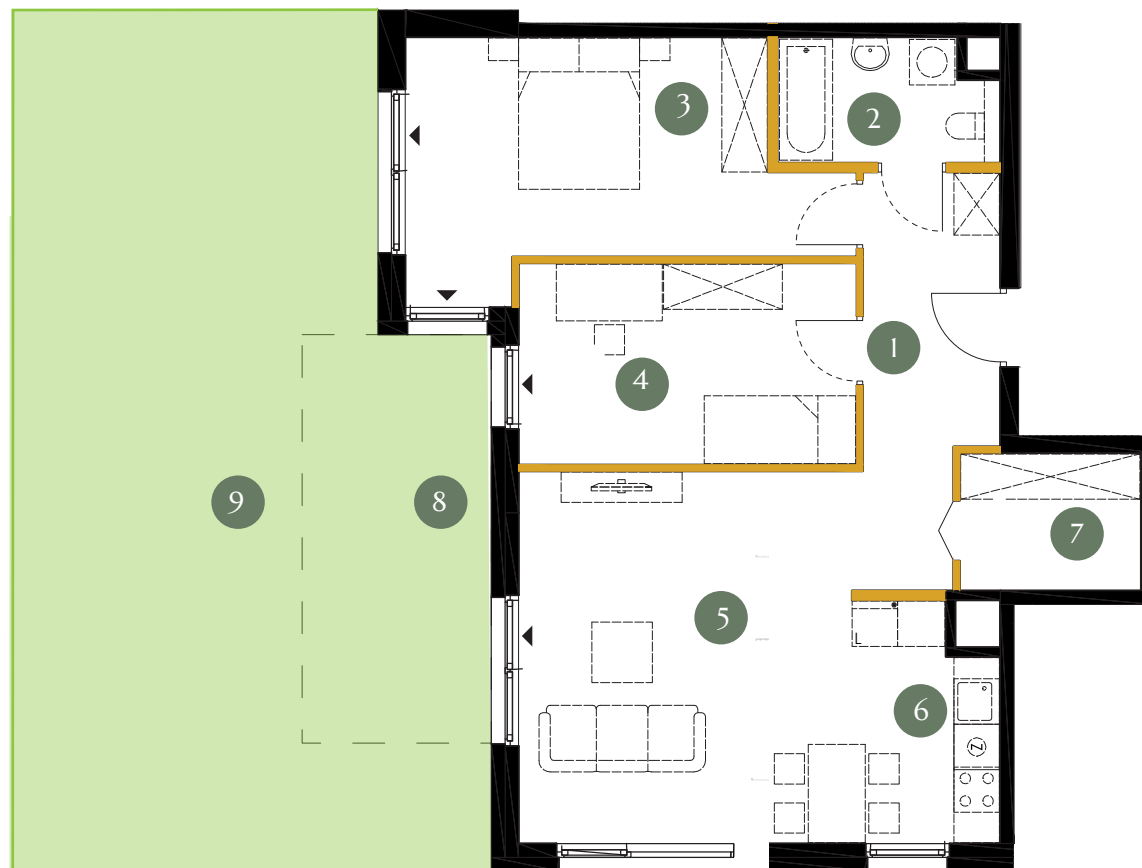
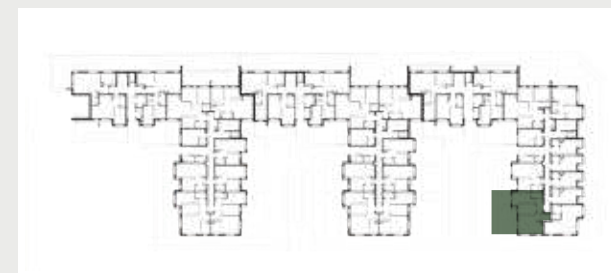


KARTA LOKALU

S6.0.08



Powierzchnia projektowa 72,49 m²

Piętro	Parter
1. Hall	8,94 m ²
2. Łazienka	4,46 m ²
3. Sypialnia	15,94 m ²
4. Sypialnia	11,72 m ²
5. Salon	21,46 m ²
6. Aneks kuchenny	5,72 m ²
7. Garderoba	4,25 m ²
8. Powierzchnia możliwa do utwardzenia	13,50 m ²
9. Ogródek	65,65 m ²
Razem	72,49 m²

● Ściany konstrukcyjne

● Powierzchnia pod ściankami działowymi (nie płacisz za nią)

2,64 m²

Powierzchnia użytkowa lokalu określona została na podstawie Polskiej Normy PN-ISO 9836:2015. Na wszelkie zmiany należy uzyskać zgodę projektanta. Nie dopuszcza się zmian elewacji budynku. Nie dopuszcza się wkuwania podejść instalacyjnych w ściany międzylokalowe. Niniejsza karta lokalu ma charakter poglądowy i stanowi jedynie zaproszenie do zawarcia umowy, o której mowa w ART 71 KC.